

TTT
FAMILY
GAMES

554-33 367

Laser Base



FOR ATARI* VCS 2600
*ATARI is a trademark
of ATARI, Inc.

Spielanleitung

Instructions

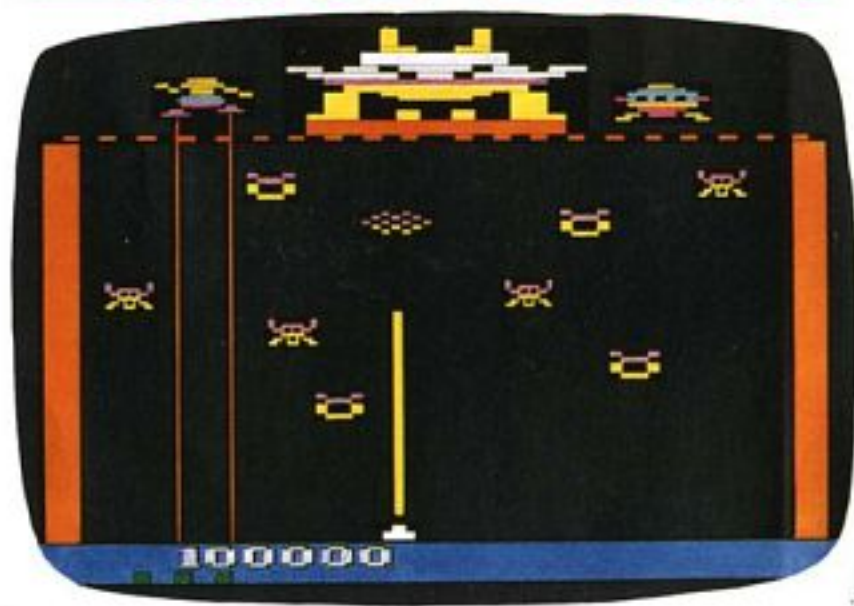
Instructions

Istruzioni

Instrucciones

Instrukties

Laser Base



DEUTSCH. Als Kommandant der Laser Base mußt Du die feindliche Invasion aus dem All verhindern. Galaktische Roboter greifen an. Mit galaktischen Todesstrahlen, Spinnen und Zerstör-Sonden.

FRANÇAIS. En tant que commandant de la base laser, tu dois empêcher l'invasion ennemie venant de l'Univers. Des robots galactiques t'attaquent, avec des rayons mortels, des bombes galactiques et des sondes destructrices.

ITALIANO. Come comandante della Laser Base devi evitare l'invasione nemica proveniente dall'universo. Robot galattici attaccano con raggi mortali, ragni e sonde ditruttrici galattici.

ENGLISH. You are the commander of a laser base and you must counter an enemy invasion from outer space. Galactic robots attack with galactic death rays, spiders and destroyer probes.

ESPAÑOL. Como comandante de Laser Base tienes que impedir la invasión enemiga que viene del espacio. Robots galácticos atacan con rayos mortales galácticos, arañas y sondas-destructoras.

NEDERLANDS. Als commandant van de laserbasis moet U de vijandelijke invasie uit het heelal verhinderen. Robotten uit de galaxie vallen aan met galactische dodelijke stralen, bommen en sondes.

ITT Family Games sind für die Benutzung im ATARI® Video Computer System 2600 vorgesehen.
 Schließen Sie Ihren ATARI vorschriftsmäßig an.
 Überprüfen Sie vor allem, ob alle Kabelverbindungen fest eingesteckt sind.
 Nach Einstecken der Kassette stellen Sie Ihren ATARI auf ON.
 Mit der Taste Game Select stellen Sie das gewünschte Spiel ein.
 Dann drücken Sie die Reset-Taste.
 Halten Sie das Steuergerät so, daß der rote Knopf nach links oben auf den Bildschirm gerichtet ist.



4 verschiedene Spiele

- Spiel 1: Ein Spieler (Anfänger)
- Spiel 2: Zwei Spieler (Anfänger)
- Spiel 3: Ein Spieler (Profi)
- Spiel 4: Zwei Spieler (Profi)

Spiel 2 und 4:

Der Spieler rechts beginnt, nach Ablauf des Spiels übernimmt der 2. Spieler.

1. Als Kommandant von Laser Base mußt Du die feindliche Invasion aus dem All verhindern.
2. Durch Links- und Rechtsbewegung Deines Steuerknüppels lenkst Du Laser Base nach links oder rechts. Die Laserkanone löst Du durch Druck auf den roten Knopf aus.
3. Die fremde Raumstation ist außerhalb Deiner Reichweite.
4. Zwei Galaxie-Roboter verlassen die feindliche Station und beschießen Laser Base mit Zerstör-Sonden und tödlichen Galaxie-Spinnen.
5. Schieß' sie ab. Für jede getroffene Zerstör-Sonde oder Galaxie-Spinne bekommst Du Trefferquote 100.
6. Verhinder' unbedingt die Landung einer der Spinnen. Sonst ist Deine Laser-Kanone verloren. Schieß' also zuerst die Galaxie-Spinnen ab.

Vermeide Zusammenstöße der Kanonen mit Sonden und Spinnen.

7. Vorsicht!

Wenn Laser Base in den Bereich der galaktischen Todesstrahlen der feindlichen Roboter gerät, ist Deine Kanone verloren.

8. Für jedes Spiel hast Du 5 Laser-Kanonen.

9. Nach jeweils 5000 Punkten kannst Du kurz Luft holen. Anschließend werden die Angriffe noch schneller und gefährlicher, weil die Galaxie-Roboter die Kampfzone verkleinern.

ITT Family Games are to be used with the ATARI® Video Computer System 2600.

Connect your ATARI according to the instructions.

Make sure all cable connections are firmly inserted.

Insert the cassette and turn the ATARI on. Use the Game-Select-button to choose the desired game.

Then push the Reset-button.

Hold the control in a way that the red button is pointing towards the upper left on the screen.



4 different games

- Game 1: one player (beginner)
- Game 2: two players (beginners)
- Game 3: one player (expert)
- Game 4: two players (experts)

Games 2 and 4:

The player on the right starts. When the game is over, the second player continues.

1. As the commander of a laser base you must counter an enemy invasion from space.
2. By moving the control stick to the left and right you direct the laser base towards your aim. The laser cannon is activated by pushing of the red button.
3. The alien space station is beyond your range.
4. Two galaxy robots leave the enemy station and fire destroyer probes and deadly galaxy spiders at the laser base.
5. Try to hit them. For each destroyer probe or spider hit you score 100.
6. You must absolutely prevent the spiders from landing. Otherwise your laser cannon is lost. Therefore shoot first the galaxy spiders. Avoid collisions between the cannons and the probes and spiders.
7. Be careful!
If the laser base gets within the field of the deadly galactic rays of the enemy robots, your cannon is lost.
8. You have 5 laser cannons per game.
9. After each score of 5000 you may take a short break. Then the attacks will be even faster and more dangerous, because the galaxy robots reduce the battle field.

Les jeux de société ITT Family Games sont conçus pour les ordinateurs domestiques ATARI* 2600.

Branchez votre ATARI en suivant les instructions.

Vérifiez surtout que toutes les fiches soient bien enfoncées dans les prises.

Après avoir introduit la cassette, mettez l'ATARI en position ON. Endenchez le jeu désiré, en appuyant sur la touche de sélection Game Select.

Appuyez ensuite sur la touche Reset.

Tenez le dispositif de commande de manière à ce que le bouton rouge soit dirigé vers l'angle supérieur gauche de l'écran.



4 jeux différents:

Jeu n° 1: un joueur (débutant)

Jeu n° 2: deux joueurs (débutants)

Jeu n° 3: un joueur (professionnel)

Jeu n° 4: deux joueurs (professionnels)

Jeux 2 et 4:

Le joueur à droite commence.

Après la partie le second joueur continue.

1. En tant que commandant de la base laser, tu dois empêcher l'invasion ennemie venant de l'Univers.
2. Tu déplaces la base laser vers la droite ou la gauche, en manipulant ton balai vers la droite ou la gauche. Tu dégages le canon à laser en appuyant sur le bouton rouge.
3. La station spatiale étrangère est hors de ta portée.
4. Deux robots galactiques quittent la station ennemie et tirent sur la base laser avec des sondes et des araignées mortelles.
5. Tire leur dessus! Tu marques 100 points pour chaque sonde touchée (ou chaque araignée).
6. Il faut à tout prix que tu empêches les araignées d'atterrir, sinon ton canon à laser est perdu. Tire donc d'abord sur les araignées.

Évite des collisions entre tes canons et les sondes ou les araignées.

7. Si la base laser se perd dans la zone d'action des rayons galactiques mortels des robots ennemis, ton canon est perdu!
8. Tu as 5 canons à laser pour chaque jeu.
9. Lorsque tu as atteint 5000 points, tu peux respirer un peu. Les attaques sont ensuite encore plus rapides et plus dangereuses, car les robots repétissent la zone de combat.

ITT Family Games sono previsti per l'uso nel sistema 2600 ATARI* Video Computer.

Collegi il Suo ATARI come prescritto.

Controlli soprattutto se siano inseriti tutti i cavi.

Dopo l'inserimento della cassetta fissi il Suo ATARI all'ON. Con il tasto Game Select scelga il gioco preferito.

Poi prema il tasto Reset.

Tenga il dispositivo di controllo in modo che il bottone rosso sia indirizzato in alto sullo schermo verso sinistra.



4 giochi diversi

gioco 1: un giocatore (principiante)

gioco 2: due giocatori (principianti)

gioco 3: un giocatore (professionista)

gioco 4: due giocatori (professionisti)

Gioco 2 e 4:

Inizia il giocatore di destra, dopo terminato il gioco riprenderà il secondo giocatore.

1. Come comandante della Laser Base devi evitare l'invasione nemica proveniente dall'universo.
2. Attraverso azionamenti a sinistra e a destra della tua leva di comando guidi la Laser Base verso destra o verso sinistra. Il Laserkanone lo azioni premendo il bottone rosso.
3. La stazione spaziale estranea è all'esterno del tuo raggio d'azione.
4. Due Robot delle Galassie abbandonano la stazione nemica e sparano contro Laser Base con sonde distruttrici e con raggi galattici mortali.
5. Sparagli contro. Per ogni sonda distruttrice o ragno galattico abbattuto ottieni il punteggio 100.
6. Evita in ogni modo l'atterraggio di un ragno. Altrimenti perdi il tuo cannone laser (Laserkanone). Abbatti quindi anzitutto il ragno galattico.

Evita scontri dei cannoni con sonde e ragni.

7. Attenzione!

Se Laser Base va a finire nella zona dei raggi galattici mortali dei robot nemici, perdi il tuo cannone.

8. Per ogni gioco hai 5 cannoni laser.

9. Ogni 5000 punti ti puoi riposare un pò. Subito dopo gli attacchi diventano sempre più veloci e pericolosi, poiché i robot delle galassie restringono la zona di lotta.

ITT Family Games están previstos para ser utilizados en el ATARI® Video Computer System 2600.

Conecten su ATARI de acuerdo con las instrucciones.

Compruebe sobre todo, si todas las conexiones de cable están firmemente enchufadas.

Después de introducir la cassette ponga el ATARI en ON.

Programa el juego deseado con la tecla „Game select“.

Entonces apriete la tecla-Reset.

Sujete el tablero de mandos de tal manera, que el botón rojo esté dirigido a la parte superior izquierda de la pantalla.



4 juegos diferentes

Juego 1: Un jugador (principiante)

Juego 2: Dos jugadores (principiantes)

Juego 3: Un jugador (profesional)

Juego 4: Dos jugadores (profesionales)

Juegos 2 y 4:

Comienza el jugador a la derecha, después de la partida sigue el segundo jugador.

1. Como comandante de Laser Base tienes que impedir una invasión enemiga que viene del espacio.
2. Por medio de movimientos de tu palanca de mando a la izquierda y a la derecha, diriges la Laser Base a la izquierda o a la derecha. Tu disparas el cañón Laser apretando el botón rojo.
3. La estación espacial ignota está fuera de tu alcance.
4. Dos robots galácticos salen de la estación enemiga y disparan contra Laser Base con sondas-destructoras y arañas galácticas mortales.
5. ¡Derribalos! Por cada sonda-destructora o araña galáctica acertada recibes una cuota de blancos de 100.
6. Tienes que impedir de cualquier modo el aterrizaje de una de las arañas. Si no, tu cañón Laser está perdido. Derriba por eso primeramente las arañas galácticas.

Impide choques de los cañones con las arañas y sondas.

7. ¡Precaución!

Si Laser Base entra en el ámbito de los rayos mortales galácticos de los robots enemigos tu cañón está perdido.

8. Por cada juego tienes 5 cañones Laser.

9. Después de cada 5000 puntos tienes un momento de respiro. A continuación los ataques se hacen más rápidos y más peligrosos porque los robots galácticos han reducido la zona de combate.

ITT Family Games zijn voor het gebruik in het ATARI® Video Computer System 2600 bestemd.

Sluit U Uw ATARI volgens de voorschriften aan.

Controleert U vooral of alle kabelverbindingen goed vast zitten.

Na het inleggen van de cassette zet U Uw ATARI op On. Met de

toets Game Select kiest U het gewenste spel.

Dan drukt U op de toets Reset.

Houdt U het bedieningsapparaat zo, dat de rode knop naar links boven op het beeldscherm is gericht.



4 verschillende spelen:

spel 1: een speler (beginneling)

spel 2: twee spelers (beginnelingen)

spel 3: een speler (professional)

spel 4: twee spelers (professionals).

Spelen 2 en 4:

De speler aan de rechterkant begint, na afloop van het spel neemt de tweede speler over.

1. Als commandant van de laserbasis moet U de vijandelijke invasie uit het heelal verhinderen.
2. Door het bewegen naar links en rechts van Uw stuurknuppel stuurt U de laserbasis naar links of rechts. De laserkanon wordt door drukken op de rode knop in werking gesteld.
3. Het vreemde ruimtestation is buiten Uw reikwijdte.
4. Twee galaxie-robotten verlaten het vijandelijke station en beschieten laserbases met sondes en dodelijke galaxie-spinnen.
5. Schiet ze af! Voor elke getroffen sonde of galaxie-spin krijgt U 100 punten.
6. Het landen van „spinnen“ moet U beslist verhinderen. Anders is Uw laserkanon verloren. Schiet dus eerst de galaxie-spinnen af.

Vermijdt botsingen van kanonnen met sondes en spinnen.

7. Voorzichtig!

Wanneer de laser basis binnen het bereik van de galaktische dodelijke stralen van de vijandelijke robotten komt, is Uw kanon verloren.

8. Voor ieder spel hebt U 5 laser kanonnen.

9. Na het bereiken van iedere 5000 punten kunt U even op adem komen. Daarna worden de aanvallen nog sneller en gevaarlijker, omdat de galaxierobotten de gevechtszone verkleinen.