

スーパーマグネチック  
ニユウニユウ  
SUPERMAGNETICNIUNIU

This is a magnetic action game. You control NIUNIU who made by the Doctor. NIUNIU can use red and blue magnetic power. Punish the Pinko-trio who occupied Paopapark! "Shi shite shikabane hirou mono nashi"



Dreamcast.





# ドリームキャスト専用ソフトのご使用前に

保護者の方へ 小さなお子さまがご使用になる場合は、必ず保護者の方と一緒に読んで説明してあげてください。



## 注意

●このソフトを使用するときは、部屋を明るくし、目に負担が掛からないようテレビ画面から十分に離れてください。また、健康のため、1時間ごとに10～20分の休憩をとり、疲れているときや睡眠不足での使用はおやめください。長時間の使用またはテレビ画面に近づいて使用すると、視力低下の原因となります。●ごくまれに、強い光の刺激や点滅、テレビ画面などを見ていて、一時的に筋肉のけいれん・意識の喪失等の症状を起こす人がいます。こうした経験のある方は、このソフトを使用する前に必ず医師と相談してください。また、使用中にこのような症状が起きたときは、すぐに使用をやめ、医師の診察を受けてください。●ディスクは回転が完全に止まってから取り出してください。回転中のディスクに触ると、ケガやディスクの損傷の原因となります。●このディスクは、ドリームキャスト専用です。オーディオ用のCDプレイヤーで使用すると、大音量によって耳に障害を被る恐れがありますので、絶対に使用しないでください。

## 使用上のご注意

●ディスクの両面ともキズ、汚れや指紋等をつけないよう、扱いは注意してください。また、ディスクを曲げたりセンター孔を大きくしないでください。●ひび割れ、変形、破損したものを接着剤等で補修したディスクは誤作動や故障の原因になりますので、絶対に使用しないでください。●ディスクの両面とも文字を書いたり、シール等を貼らないでください。●使用後は元のケースに入れ、高温・高湿になる場所を避けて保管してください。●汚れを拭くときは、レンズクリーニング等を使うやわらかい布で、中心部から外周部に向かって放射状に軽く拭き取ってください。なお、シンナーやベンジン等は使わないでください。●このディスクを一般のCDプレイヤー等で使用すると、機器の故障やスピーカー等を破損する原因になりますので、絶対に使用しないでください。●ドリームキャスト本体およびご使用になる周辺機器の取扱説明書等も必ずあわせてご覧ください。●ソフトによってはファイルの保存等にメモリーカード(ビジュアルメモリー[別売])が必要になる場合があります。詳しくは各ソフトの取扱説明書をご覧ください。

※このソフトは、「タイトル名」「どのくらいそのソフトで遊んだか」「どんなふうにそのソフトを遊んだか」等の、<プレイ履歴(プレイ情報)>を「本体メモリー」に記録します。この情報は、さまざまなソフトでお客様のそれまでの遊び方・進み方によってゲームの展開を変化させるために使われる予定のものです。

Patents: U.S. Nos. 4,442,486/4,454,594/4,462,076; Europe No. 80244; Canada No. 1,183,276; Hong Kong No. 88-4302; Singapore No. 88-155; U.K. No. 1,535,999

**ACCESS® 株式会社アクセス**

Easy Communication Everywhere

Java仕標準モジュール

**NetFront® JV-Lite®**



●スーパーマグネチックニューニューのインターネット機能は、株式会社アクセスのNetFront及びJava仕標準モジュールJV-Liteを搭載しています。●NetFront及びJV-Liteは株式会社アクセスの日本国における登録商標です。●Java及びすべてのJava関連の商標及びロゴは、米国及びその他の国における米国Sun Microsystems, Inc.の商標又は登録商標です。●文中の会社名、商品名は、各社の商標又は登録商標です。●スーパーマグネチックニューニューでは、NECオフィスシステムのフォントを使用しています。●This software is based in part on the independent JPEG Group.●スーパーマグネチックニューニューでは、Dream Flyerのメール受信機能を搭載しています。Dream Flyerは(株)コロボのトレードマークです。



SUPERMAGNETICNIUNIU

スーパーマグネチック  
ニユウニユウ

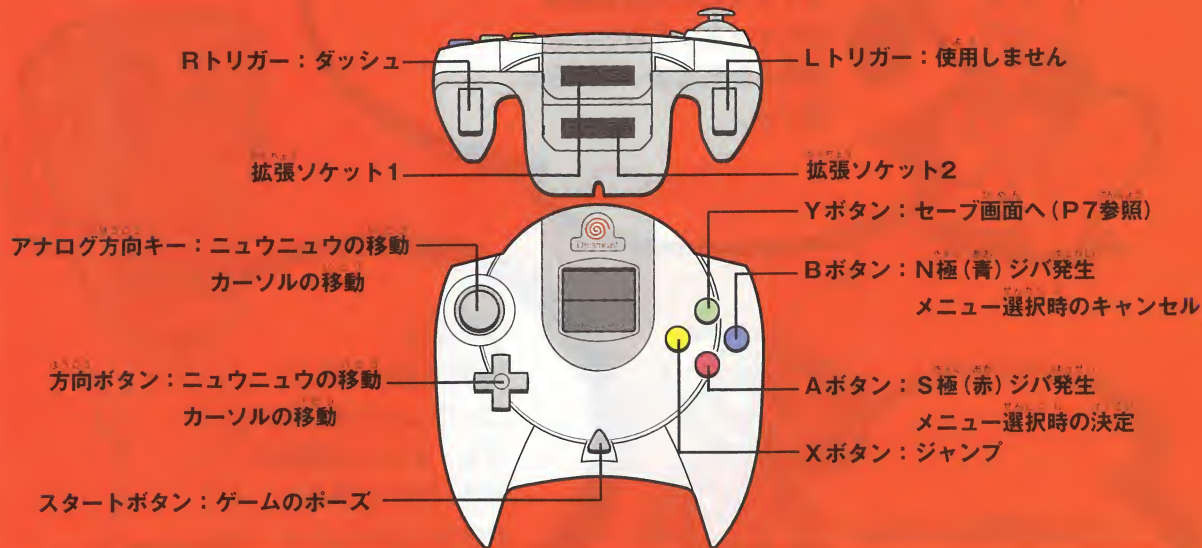
This is a magnetic action game. You control NIUNIU who made by the Doctor. NIUNIU can use red and blue magnetic power. Punish the Pinko-trio who occupied Paopaopark! "Shi shite shikabane hirou mono nashi"





本ソフトは1人用です。本体の電源を入れる前に、コントローラなどの対応周辺機器をドリームキャスト本体のコントロールポートに接続してください。また、ゲーム中にA+B+X+Yボタンを同時に押した状態でスタートボタンを押すと、リセットされ、タイトル画面に戻ります。

\*操作方法はすべて初期設定のものです。モード選択画面のキーコンフィグ(P5)で変更できます。



\* 本体の電源を入れる時に、アナログ方向キーおよびL/Rトリガーを動かさないでください。キーやトリガーを動かすとポジションの調整が正しく行われず、誤動作の原因となります。

\* 本ソフトで「ぶるぶるばっく」を接続した場合、ジバ発生時、壁などにぶつかった時、ミス時に振動します。

\* ドリームキャスト・コントローラに「ぶるぶるばっく」をセットして、ゲームをプレイするときは、ぶるぶるばっくを必ずコントローラの拡張ソケット2に接続してください。拡張ソケット1にぶるぶるばっくを接続すると、コントローラ本体にロックされず、使用中にはずれたり、誤動作の原因になります。

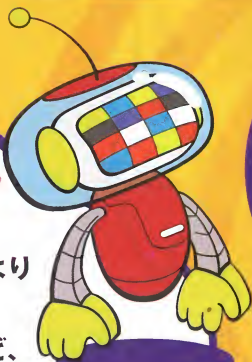


P003 しょうかいキャラクター紹介  
SUPER MAGNETIC NIUNI



ハカセにつく作られたロボット。  
人工知能部分じんこうちのうぶぶんはハカセをもと元に  
作られているためにハカセの  
イケナイところなんかも  
似にちゃっているらしい。  
起動きどうされたらまっしぐらの  
慌あわてモノ。

ニユウニユウ



ピーディー

ハカセの助手じょしゆというより  
もはや、世話役せわやく。  
見た目はショボいけど、  
実は高性能こうせいのうだった。り。  
なぜ、オネエ言葉ことばを使うかはナゾ。



名目上めいもくじょうは  
『世界平和せかいへいわのため』に  
ニユウニユウをつく作る。  
でも、ホントは趣味しゅみの  
機械きかいいぢりごう高じた  
だけだったりして？

ハカセ



ものすごく口が悪い赤ん坊。  
得意技は悪態攻撃。  
あまりのヒドさに、「アンタ  
の××(ピー)なんか、  
×(ピー)してやる～」と  
伏せ字になることも。

ピンコ

ヤス  
悪事を働くためのグッズや  
マシンの数々を日夜  
発明している。頭はイイン  
だけどセコイ、コスイ、エロ。  
若旦那風の物腰。  
実は高所恐怖症。

留年のため小学16年生。  
ちょっとオツムが足りない  
いがゴツつい力持ち。  
一度暴れ始めると飽きる  
までやめない。  
バナナミルクが大好き。

ガス



# P005

## モード説明

### SUPER MAGNETIC NIUNIU

ロードゲーム：ゲームを途中からスタートします

ニューゲーム：ゲームを最初からスタートします。

ジバトラノアナ：修行のためのモードです。

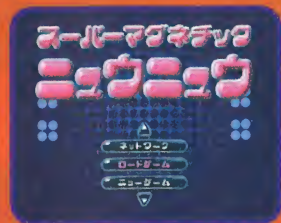
キーコンフィグ：操作方法を変更できます。

サウンド：モノラル／ステレオを変更できます。

V M サウンド：ビジュアルメモリのサウンドのON／OFFを変更できます。

ブルブル：ぶるぶるばっく接続時に振動のON／OFFを変更できます。

ネットワーク：「スーパーマグネチックニューニュー」専用ページに接続します。ここで「スーパーマグネチックニューニュー」のちょっとした情報を手に入れることができます。



## ネットワークについて

本ソフトはインターネットに接続して、「スーパーマグネチックニューニュー」専用ページを見ることができます。セガにユーザー登録をしていない方は、「ドリームバスポート2」でユーザー登録を行ってください。「ドリームバスポート2」をお持ちでない方は、ドリームキャストダイレクトでご購入ください。なお、入手の際には、送料のみお客様のご負担(900円)となりますので、あらかじめご了承ください。

\* GD-ROMがオレンジ色の「ドリームバスポート」では、現在ユーザー登録を受け付けておりません。

### 【ご購入先】

インターネット <http://www.d-direct.ne.jp/> (受付時間 24時間 年中無休)

TEL:03-5352-1505 (受付時間14:00~22:00 年中無休)

### 【接続方法について】

- \* 本体と電話回線の接続方法については、ドリームキャスト本体の取扱説明書をご覧ください。
- \* インターネットに関する詳しい操作方法や説明は「ドリームバスポート2」のガイドブックをご覧ください。
- \* インターネットに接続する際の通信料金はお客様のご負担となります。



「ばおばおば〜く」には、4つのワールドが存在します。各ワールドには4つのステージとボスステージが用意されていて、すべてのワールドのボスステージをクリアすると、最終ボスステージを迎えます。また、ボーナスチケットをゲットして各ステージをクリアするとボーナスステージに行くことができます。

### センターホール



「ばおばおば〜く」全体の入口にあたる場所です。センターホール内を周回している、赤と青のジバ玉にくっついて4つのワールドの入口へ移動します。また画面左の扉からニュウニュウの部屋に行くこともできます。

### ワールドホール



各ワールドの中心部にある部屋のようなものです。ワールド内の4ステージ+ボスステージへとつながる「ワープチューブ」が置いてあります。またゲームのセーブができるモニターが置いてあります。

### ボーナスステージ



各ステージの途中に落ちているボーナスチケットをゲットすると、クリア後にボーナスステージに行くことができます。ボーナスステージにあるゼビーをすべてゲットすると1UPします。ミスやタイムアップで終了です。





## P007 | ゲームのセーブ SUPER MAGNETIC NIUNIU

### ゲームのセーブ



各ワールドホールとニューニューの部屋にあるモニターに近づいてYボタンを押すと、ゲームの進行状況をセーブすることができます。

1つのセーブデータにつき5ブロック必要とし、最大4個所までセーブすることができます。また、ジバトラノアナの進行状況のセーブには2ブロック必要となります。

\*セーブ中は、本体の電源を切ったり、メモリーカードなどの拡張ユニット、およびコントローラの抜き差しを行わないでください。

\*ゲーム内容のデータはコントロールポートA～Dの拡張ソケット1 or 2でセーブできます。

### ごほうびアイテム



各ステージで一定時間内のクリア、8枚のピンコメダルすべてゲット、ホリダシモノゲットの3つの条件を満たすと、ごほうびアイテムをゲットできます。ごほうびアイテムはニューニューの部屋に配置されます。1回のクリアで3つの条件すべてを満たすことは難しいので、ステージによっては何回かクリアして3つの条件を満たすことになります。



## ジャンプ



穴などを飛び越えます。一部の敵はジャンプして踏みつけることもできます。

## ダッシュ



はやく移動することができます。クリアタイムを縮めたい時に使うと有効です。

## のりもの



ラクダやトロッコなど、のりものに乗って進んでいくステージがあります。のりものは勝手に進んでいきますが、ジャンプ、ダッシュ、ジバ発生などの操作は同じです。



# P009 ジバについての説明 SUPER MAGNETIC NIUNIU

ニューニューはジバ(磁力)を発生させることができます。

ジバ発生ボタン(A/Bボタン)を押すと主人公のまわりにジバが発生し、ジバ発生ボタンを離すとジバが消えます。ジバの発生による磁力が敵への攻撃となります。ただし、同時に両方の色のジバを発生することはできません。ジバは赤と青の敵や赤と青のジバによるしかけ(ジバギミック)に影響します。

## ジバ攻撃(青の場合)

## 敵の属性



ニューニュー

青 はじき飛ばす

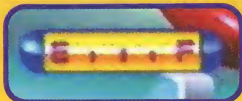
赤 くっつける

植物や動物 反応なし

エネキューブをぶつける!

※エネキューブについての説明はP11にあります。

## ジバメータ



ジバメータはジバを発生したりダッシュしたりすると減っていきます。ジバメータは減ってもすぐ回復しますが、EMPTY状態では、ジバの発生やダッシュはできません。

## はじき飛ばす



敵と同じ色のジバを発生させると、敵をはじき飛ばすことができます。敵をはじき飛ばして壁などにぶつけると、その敵を壊すことができます。はじき飛ばして敵にぶつけるとその敵も壊れます。



## ピーディーのワンポイントアドバイス

んも〜。あたしの話を聞かないで「ばおばおば〜く」に行っちゃって大丈夫？  
今からあたしがヒントを教<sup>おし</sup>えてあげるからよ〜聞いてね。

### ダッシュジャンプ

ダッシュしながらジャンプボタン(Xボタン)を押すと、とおくへジャンプできるのよ。普通のジャンプで距離が足りない場所があったら試してみるといいわよ。



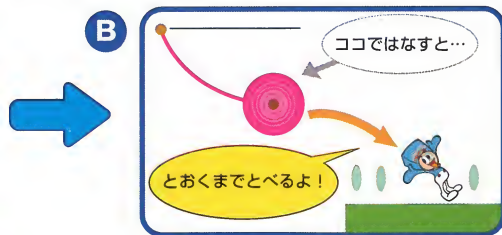
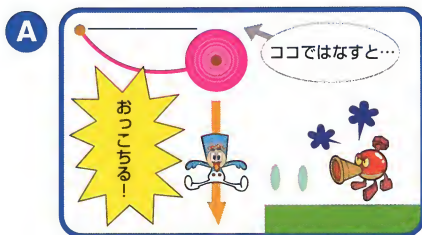
### ジバギミック

ステージ上には色々な種類のジバギミックがあるのよ。  
先に進めない所があっても、ジバギミックにジバをあてるとなにか起こるかもしれないから試してみるといいわよ。



### 慣性の法則

くっつきジバから離れる時には、慣性の法則ってゆーのが働くのよ。  
例えば振り子のくっつきジバが上がりきった時点(A)でくっつきジバから離れると、そのまま下に落ちちゃうんだけど、振り子が上がる手前の時点(B)で離れると慣性の法則が働いて、向こう側へ飛ぶことができるの。他のジバギミックでも慣性の法則は働くから、クリアできない所があったら試してみてね。





# P011

## アイテム説明

### SUPER MAGNETIC NIUNIU

#### ゼビー



100ゼビー集めると、1UPします。

銅色のゼビーは1ゼビー、銀色のゼビーは5ゼビー、金色のゼビーは10ゼビーです。

#### ピンコメダル



各ステージに8枚置かれています。ごほうびアイテムのゲットに必要です。比較的とるのが難しい所に配置されています。

#### バリアカプセル



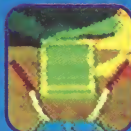
1回だけニューニューの代わりにダメージを受けてくれます。

#### 1UP



ニューニューが1UPします。

#### エネキューブ



敵をくっつけるとできます。持った状態でジバ発生ボタン(A/Bボタン)を押すと投げることができます。

#### チェックポイント



チェックポイントを通過すると、ミスしてもチェックポイントからのスタートとなります。

#### ボーナスチケット



各ステージに落ちています。ゲットしてステージをクリアすると、ボーナスステージに行くことができます。

#### アイテムボックス



エネキューブを投げてぶつけると開きます。

#### ホリダシモノ



ある場所でジバを発生させると出現します。ジバを出す場所はビジュアルメモリ上のピーディーが教えてくれます。



This is a magnetic action game. You control NIUNIUI  
who made by the Doctor. NIUNIUI can use red and blue magnetic power.  
Punish the Pinko-trio who occupied Paopaopark !  
"Shi shite shikabane hirou mono nashi"

## 元気株式会社

〒169-0072 東京都新宿区大久保2-4-12  
新宿ラムダックスビル5F  
TEL 03-3200-3800(ユーザーサポート)  
ホームページ <http://www.genki.co.jp>



T-30802M

SEGA、Dreamcastは(株)セガ・エンタープライゼスの商標です。  
この商品は(株)セガ・エンタープライゼスが自社商標SEGAおよびDreamcastの使用を許諾したDreamcast専用のソフトウェアです。