

NG:DEV TEAM



# FAST STRIKER

高速メカシューター MANIAC SHOOTING GAME  
VER 1.5

# **FAST STRIKER**

## ***USER'S MANUAL***

CONTENT 01 / SYSTEM 02 / STAGES 03-04 /  
ENEMIES 05-08 / THANKS 09 / CREDITS 10

# システム SYSTEM

コンボ数

MULTIPLIER

SCORE

スコア

CHAIN METER

コンボメーター

GRIND METER

グラインドメーター

残機数

EXTENDS

シールド回数

SHIELDS

MODE

ゲームモード

RANK

ランク

敵機

ENEMY

グラインドビーム

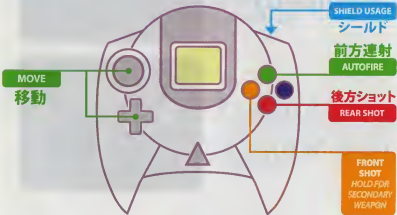
GRIND BEAM

自機

SHIP

クレジット

CREDITS



HOLDING X OR A INCLUDES PRECISION MOVEMENT

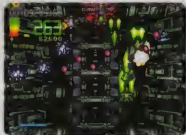
XかAを押し続けると細かい動きが出来るようになります。

ステージ紹介  
**STAGES**

**STAGE 1**  
**CITY BLUES**  
シティブルース

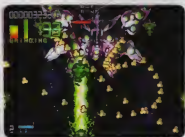


**STAGE 2**  
**SHAKEDOWN**  
シェイクダウン



**STAGE 3**  
**TRACKLIGHTS**  
トラックライト

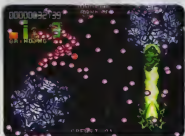




*STAGE 4*  
*SPACE ZONE*  
スペースゾーン



*STAGE 5*  
*MESMA*  
メスメライス



*STAGE 6*  
*HYPNO*  
ヒフノタイズ

敵紹介  
**ENEMIES**



シティガード  
**CITY GUARD**



ロボハブ  
**ROBOHUB**



バトルバーヂ  
**BATTLE VERGE**



ザルス  
**SARUS**



シーラ  
**SIRA**



ゲイガス  
GEIGAZ



GANSU  
ガンスー



MAUGER  
メイジャー



ルガン  
RUGAN

敵紹介  
**ENEMIES**



**SIDLA**  
シドラ



**GANSUMA**  
ガンスーマ



ガーディアン  
**GUARDIAN**



**DRINUS**  
ドリヌス



**GIGGA**  
キカ





**BULLHEAD**  
ブルヘッド



マグナンドゥ  
**MAGNANDU**



**GURIN**  
ゲリン



**LUBO**  
ルーボ



**LURDOS**  
ラードス



*Popo*

*Max Speed*

*Cloé Valentine*

**PROGRAMMING / MAIN GAME DESIGN**  
TIMM HELLWIG

**ADDITIONAL GAME DESIGN**  
**GRAPHIC DESIGN**  
RENE HELLWIG

**MUSIC**  
CHRISTIAN WERDEHAUSEN  
RONNY LEUENDORF

**VOICE ENGINEERING**  
RAFAEL DYLL

**CHARACTER ART**  
STEVEN WEN  
ANTONE PIRES

**QUALITY ASSURANCE**  
AVENTUS  
KGENJURO  
LARGE  
LFO  
PLASMO  
ROBERT GARCIA  
RUNEFAUST  
ZTY

**SPECIAL THANKS**  
TO OUR FAMILY!!  
H. YAMADA



**NG:DEV.TEAM**