

スーパーファミコン®



SUPER FAMICOM  
LICENSED BY NINTENDO

# エアリア88

TM



とりあかせつめいしよ  
**取扱説明書**

SHVC-E8

© DAIPRO/小学館

© CAPCOM 1989/1991

# CAPCOM

## ごあいさつ

このたびはスーパーファミコン専用ソフト・カプコン「エリア88」(SHVC-E8)をお買い上げいただき、誠にありがとうございます。ゲームを始める前にこの「取扱説明書」をお読みいただき正しい使用方法で愛用ください。なお、この「取扱説明書」は大切に保管してください。

# エリア88<sup>TM</sup>

## CONTENTS

STORY ————— 2

そうさほうほう

操作方法 ————— 4

ゲームスタート ————— 6

ないよう

ゲーム内容とコンティニュー ————— 7

がめん みかた

画面の見方 ————— 8

オプションモード ————— 9

こうせい

ミッション構成 ————— 10

じんぶつ しょうかい

人物の紹介 ————— 12

しょうかい

アイテムの紹介 ————— 15

き しょうかい

プレイヤー機の紹介 ————— 16

しょうかい

サブウェポンの紹介 ————— 18

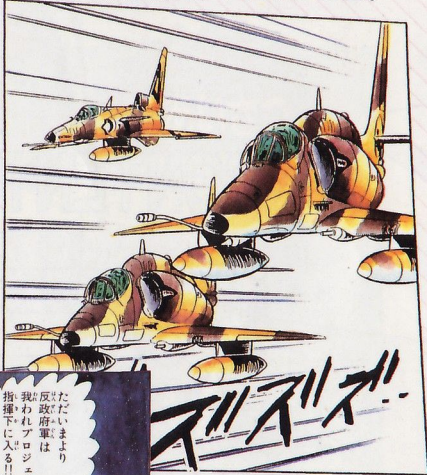
てき しょうかい

敵キャラクターの紹介 ————— 20

テクニック ————— 22

# STORY

せいふぐん はんせいふぐん わか  
政府軍と反政府軍に別れ、  
はげしい ないせん つづ おうこく  
激しい内戦が続く、アスラン王国。



ただいまより  
反政府軍は  
我われプロジェクト4の  
指揮下に入る!!

この内戦を利用し、  
せかいを手に入れようと  
たくらぶ ぶきしょうにん そしき  
企む武器商人組織、  
"プロジェクト4"が  
あらわ  
現れた。

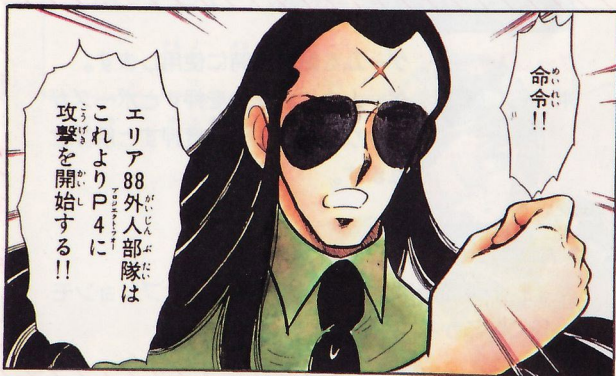


どうも  
えん  
妥当な線だ!!

そうだな…

覚悟のうえだ!

アスラン<sup>せいふく</sup>政府軍として戦っていた<sup>たたか</sup>  
エリア88<sup>がいじんぶたい</sup>外人部隊は、  
内戦<sup>ないせんしゅうけつ</sup>終結後、  
"プロジェクト4"<sup>たお</sup>を倒すため  
独立<sup>どくりつ</sup>部隊<sup>ぶたい</sup>エリア88として  
再度<sup>ふたたび</sup>、立ちあがった!

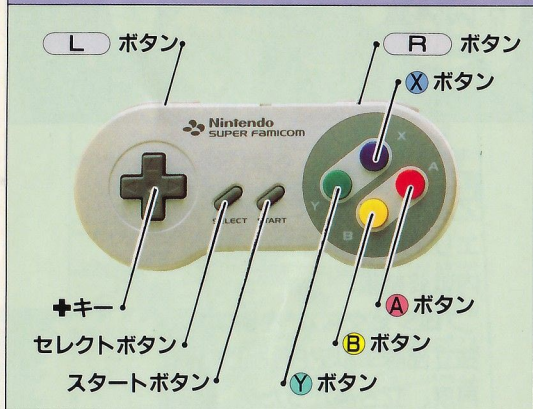


エリア88<sup>がいじんぶたい</sup>外人部隊は  
これよりP4<sup>プロジェクト4</sup>に  
攻撃<sup>こうげき</sup>を開始<sup>かいし</sup>する!!

命令<sup>めいれい</sup>!!

このゲームは1人用です。本体のコントローラコネクタにコントローラを接続してください。

● コントロールパッド各部の名称と使い方 ●



スタートボタン

**ゲームスタート**：ゲームを始める時に使用します。

**ポーズ機能**：ゲーム中にボタンを押すとポーズがかかります。もう一度押すと解除されます。

セレクトボタン

タイトル画面時にゲームを始めるか、オプションモードにするかを選択します。

## ＋ キー

自機<sup>じき</sup>の移動<sup>いどう</sup>、各モード<sup>かく</sup>の選択<sup>せんたく</sup>に使用<sup>しよう</sup>します。

## Y ボタン

バルカンショット<sup>はっしや</sup>の発射<sup>しやう</sup>に使用<sup>しよう</sup>します。

ボタン<sup>お</sup>を押<sup>お</sup>しっぱなし<sup>し</sup>にすると、ある程度<sup>ていど</sup>連射<sup>れんしや</sup>します。

## B ボタン

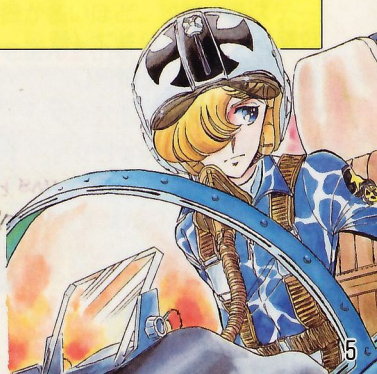
サブウェポン<sup>はっしや</sup>の発射<sup>しやう</sup>に使用<sup>しよう</sup>します。

## X ボタン

サブウェポン<sup>き</sup>の切り変<sup>か</sup>えに使用<sup>しよう</sup>します。

※ボタンの操作<sup>そうさ</sup>はオプションモード<sup>か</sup>によって変<sup>か</sup>える  
ことができます。

(オプションモード<sup>せつめい</sup>の説明<sup>せつめい</sup>は9Pで)



# ゲームスタート

タイトル画面のときに、**+**キー<sup>また</sup>又はセレクトボタンでゲームスタート<sup>えら</sup>を選びスタートボタン<sup>お</sup>を押すとプレイヤー<sup>せんたくがめんか</sup>選択画面に変わります。



**+**キー<sup>す</sup>で好きなプレイヤー(シン・ミッキー・グレッグ)を選び、スタートボタン<sup>お</sup>を押すと、マップ画面<sup>がめん</sup>になります。



攻撃<sup>こうげき</sup>したいミッション<sup>さい</sup>(最初は前線基地)を選択し、スタートボタン<sup>また</sup>又は**A**ボタンか**B**ボタン<sup>お</sup>を押すとショップ画面<sup>がめん</sup>に移ります。





所持金で戦闘機や武器を買うことができます。(最初はクルーセイダーを所有しています。)

所有している戦闘機の中から攻撃するステージにあった戦闘機を選びます。

次にその戦闘機に装備可能な武器の中から必要なものを買って出撃します。



## ゲーム内容とコンティニュー

- ゲーム中に敵を倒すと所持金が増えます。その金で、自分の作戦に合った戦闘機を買い足していきます。所有している戦闘機が多いほど、攻撃するステージに最適な戦闘機を選んで出撃できます。
- 通常3回撃墜されたら、ゲームオーバーとなります。撃墜許容回数は、得点が30,000、100,000、150,000、その後150,000ごとに増えます。(戦闘機の種類は関係ありません。)
- “コンティニュー”しても所持金、所有機、レベルは変わりません。ただし、得点は0になります。



- ① **現在のスコア** げんざい はい  
敵を倒したり、ミッションクリアなどでスコアが入ります。
- ② **レベル** ひょうじ  
バルカンショットのレベルを表示します。
- ③ **POW** つぎ すう ひょうじ  
次のレベルまでのPOW数を表示します。
- ④ **TOTAL** いま と かず ひょうじ  
今まで取ったPOWの数を表示します。
- ⑤ **所持金です** しよじきん  
所持金を表示します。
- ⑥ **ライフメーター** う へ  
プレイヤーがダメージを受けると、メーターが減りデンジャー状態になります。  
デンジャー中にダメージを受けるとアウトになります。ライフメーターがレッドゾーンに入るとずっとデンジャー状態になります。
- ⑦ **サブウェポン** たまかす ひょうじ  
サブウェポンと弾数を表示します。
- ⑧ **撃墜許容回数です** げきついきょようかいすう  
撃墜許容回数を表示します。

# オプションモード

タイトル画面で、**+**キー又はセレクトボタンでオプションモードを選びスタートすると、オプション画面になります。**+**キーで上下に動かして項目を選び左右で設定変更してください。EXITで画面に戻ります。



## GAME LEVEL

EASY(やさしい)、NORMAL(ふつう)、HARD(むずかしい)の3段階の難度が変更できます。

## CONTROL PAD

VULCAN(バルカンショット)、S・WEAPON(サブウェポン)、CHANGE(サブウェポンの選択)を**A**～**R**ボタンのどれでも変更できます。

## SOUND MODE

STEREO(ステレオ)、MONORAL(モノラル)に変更できます。

④モノラルテレビではステレオを聞くことができませんのでご注意ください。(各テレビにあった端子をお選びください。)

## EXIT

EXITでスタートボタンを押すとタイトル画面に戻り、変更した設定でゲームを始めることができます。

# ミッション構成

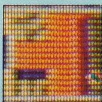


- 各ミッションには、固定目標と、移動目標とがあります。
- 固定目標 ◀▶ をクリアしていくと攻撃可能エリアが広がります。
- 移動目標を攻撃しないままにしておくと、エリア88の基地に接近して、攻撃を始めます。  
この場合、強制的にその目標を選択させられます。
- ミッションをクリアすると、固定目標は88マークに、移動目標は消滅します。

## (ミッション<sup>せんたく</sup>選択)

- プレイヤーは、攻撃可能エリア(明るい部分)内のミッションを自由に選択できます。

### 固定目標



"プロジェクト4"の重要な戦力が  
配置してある場所です。

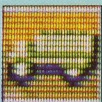
対地、対空の戦力の配置を見極め、  
戦闘機の選択や購入の作戦をたて  
ることがポイントです。

### 移動目標

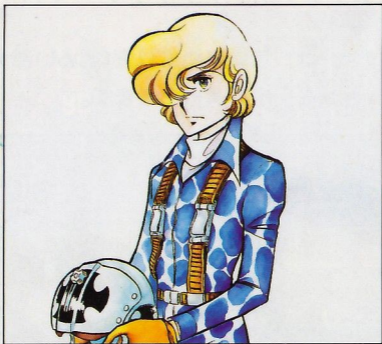


"プロジェクト4"がエリア88基地  
を壊滅させるべく送りだした戦力  
です。エリア88に向かって動きます。

### 補給部隊



固定目標に補給物資を運搬する部  
隊です。



## シン・カザマ

こくせき にっぽん  
国籍：日本

エリア88ナンバー1の撃墜率<sup>げきついりつ</sup>をほこ  
る。パイロットとしての才能<sup>さいのう</sup>はたか  
く、ミッキー、グレッグら<sup>くら</sup>に比べ、  
レベル<sup>あ</sup>が上がるのが早い<sup>はや</sup>。

☆<sup>たの</sup>どんどんレベルUPを楽しみたい  
ひと<sup>ひと</sup>へお勧め<sup>すす</sup>します。



## ミッキー・サイモン

こくせき  
国籍：アメリカ

もと かいくん アメリカ海軍のエリートパイロット。ベトナム戦争から、帰還して得た何の不自由もない生活を捨て再び戦場に舞い戻ってきた男。特殊兵器がシン、グレッグらに比べ増量が多い。

☆ とくしゅへいき 特殊兵器をバンバン使つかって敵を倒たおしたい人にお勧めします。



## グレッグ・ゲイツ

こくせき  
国籍：デンマーク

ヨーロッパをまたにかける逃がし屋  
をやっていた。

エリア88のナンバー3。シン、ミッ  
キーに比べ、体力回復が早く、デン  
ジャー状態が短い。

☆よけるのが苦手で何回もダメージ  
を受けてしまう人にお勧めします。



# しょうかい アイテム紹介

アイテムは、<sup>あか</sup>赤い敵を倒すとでできます。また、<sup>ほしよ</sup>いろいろな場所にかくれているものもあります。

## レベルアップPOW(レッド)



レベルアップのPOW数が1つ増えます。

## レベルアップPOW(ブルー)



レベルアップのPOW数が3つ増えます。

## ライフ回復POW



ライフが少し回復します。

## サブウェポン増量POW



サブウェポンの残量が各ウェポン少し増えます。

## や七



ライフが満タンまで回復します。

## モビちゃん



メガクラッシュになります。

## ユニコーン



バリアーを張り、ダメージを3回吸収します。

# プレイヤー機の紹介

## クルーセイダー

バルカン砲・  
レベル：MAX5  
スピード・  
ランク：ランクC



- 最も安価でベーシックな戦闘機、腕さえ良ければ高性能戦闘機も撃ちまかすことができるぞ！



## タイガーシャーク

バルカン砲・  
レベル：MAX5  
スピード・  
ランク：ランクB

- クルーセイダーの強力版のような性能を持つ。対地・対空に均等な攻撃力を発揮するマルチ戦闘機だ！

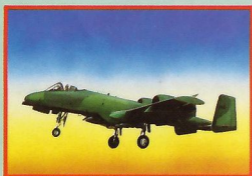
## トムキャット

バルカン砲・  
レベル：MAX5  
スピード・  
ランク：ランクA



- 対空ピンポイント攻撃に絶大な力を持つ。運動性能も最も良く、対空ボスに対して有利な戦闘機だ！

※スピードランクはA(超スピード)~D(遅い)の4段階です。



## A-10

バルカン砲：  
レベル：MAX3+3  
スピード：  
ランク：ランクD

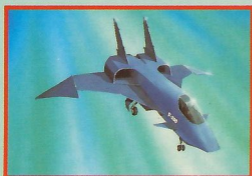
- 対地攻撃にかけては、この戦闘機の右に出る機はない。ピンポイント爆撃、広範囲爆撃で地上の敵を一掃！

## ステルス・レイ

バルカン砲：  
レベル：MAX6  
スピード：  
ランク：ランクB



- 最新のステルス機。敵のホーミング兵器はこの戦闘機を追うことはできない。真上に攻撃できる唯一の戦闘機だ！



## イフリート

バルカン砲：  
レベル：MAX7  
スピード：  
ランク：ランクB

- 対地・対空の全種類の武器を搭載可能。値段は高いが、最強の戦闘機だ！

# サブウェポンの紹介



## クラスター

ぜんほうこう たま はっしゃ  
全方向に弾が発射、らせん状に  
と ばくはつ ぜんほうこうだん  
飛び爆発する全方向弾です。



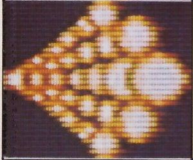
## フェニックス

ちやうしゃてい  
長射程セミアクティブ・レーダ  
ゆうどうほうしき くうたいくう  
一誘導方式の空対空ミサイル。  
ステルス機は追いません。



## ファルコン

せきがいせん ゆうどう くうたい ち  
赤外線誘導の空対地ミサイル。  
えんぱう ち じやうもくひやう こうげき  
遠方の地上目標を攻撃するのに  
こうか  
効果があります。



## ブルバップ

こうはん い こがたばくだん さん ふ はっしゃ  
広範囲に小型爆弾を散布発射す  
いっしゆ おや こばくだん  
る一種の親子爆弾です。



## スーパーシェル

きやうりよく だん  
強力なエネルギー弾。  
てき かんつう は かい  
敵を貫通し、破壊します。



### サンダーレーザー

こがたばくだん なか きょうりょく  
小型爆弾の中の強力なエネルギーを一気に前方3方向に放射します。



### ボム

ちじょう お つうじょうばくだん  
地上に落ちる通常爆弾。  
しょうがいぶつ あ ばくはつ  
障害物に当たると爆発します。



### ナパーム

ちじょう こうはん い や ねん  
地上を広範囲に焼きつくす、燃料着火式爆弾です。



### ガンポッド

ほう ぜんぼう どうえ はっしや  
バルカン砲を前方45度上に発射するシステムです。



### セイリングミサイル

じき まうえ う あ  
自機の真上に射ち上げるミサイルです。3発1セットです。



### メガクラッシュ

さいきょう ぜんいき は かいへい き おおがた  
最強の全域破壊兵器。大型ミサイルのレーザーで画面上の敵及び敵の弾を一掃します。

# てき 敵キャラクターの紹介 しょうかい

## ゲインフル多連装ロケットランチャー



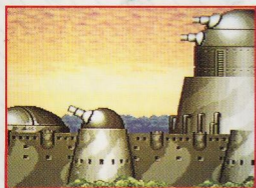
ぜんせんきち ぼうえい はい  
前線基地の防衛のため配  
び おおがた  
備された大型のロケット  
ランチャー車。大型のロ  
ケットミサイルと、対地  
空ミサイルで攻撃してく  
る。

## ステルスボンバー



うっ しんにゅう  
レーダーに写らず進入し、  
てききち はかい  
敵基地を破壊することを  
もくてき つく せんりやくばくげき  
目的に作られた戦略爆撃  
機。爆弾と炸裂弾で攻撃  
してくる。

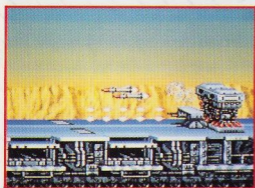
## バンバラ森林要塞



森林地帯しんりんちたいにつくられた巨大な要塞きょうだい。

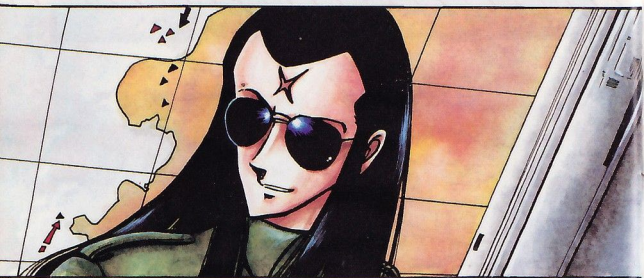
垂直離着陸機すいちよくりちやくりくきフォージャーや、大型エネルギー砲台おおがたほうだいをそなえてまちかまえている。

## ファリーナ地上空母



砂漠さばくを移動いどうできる原子力空母げんしりよくうぼ。

重火力兵器じゅうかりよくへいきを装備そうびし、猛攻撃もうこうげきをしかけてくる。



## しらい (サキ司令からのアドバイス)

- 攻撃目標の戦力配分(対地・対空)を  
適確に判断し、出撃する戦闘機や搭  
載する武器を決定せよ！
- 搭載する武器の数は多いほど攻撃力  
は増すが選択するのに手間がかかる  
ようでは話にならんぞ！



## (マッコイじいさんのアドバイス)

- 買った武器は残ったら売り値で引きとってやるから、どんどん買ってくれよ。
- 戦闘機には、MAXレベルという性能制限があるから買うときは気をつけな。





カプコン・スーパーファミコン用ソフト

# Final Fight

ファイナルファイト™

**第1弾**

超リアル  
ファイティング  
アクション!!

スーパーファミコン用カセット  
アクションゲーム

**大好評発売中**

定価

**8,500円**

この価格には消費税は含まれておりません。



## (使用上の注意)

- ご使用後はACアダプタをコンセントから必ず抜いておいて下さい。
- テレビ画面からできるだけ離れてゲームをして下さい。
- 長時間ゲームをする時は、健康のため、約2時間ごとに10分～15分の小休止をして下さい。
- 精密機器ですので、極端な温度条件下での使用や、保管及び強いショックを避けて下さい。また絶対に分解しないで下さい。
- 端子部に手を触れたり、水にぬらすなど、汚さないようにして下さい。故障の原因となります。
- シンナー、ベンジン、アルコール等の揮発油でふかないで下さい。
- スーパーファミコンにプロジェクションテレビ（スクリーン投影方式のテレビ）を接続すると、残像現象（画面ヤケ）が生ずるため、接続しないで下さい。

### おこたわり

商品の企画・生産には万全の注意を払っておりますが、万一誤動作等を起こすような場合がございます。おそれ入りますが、弊社まで御一報ください。尚、ゲーム内容についてのお問い合わせにはおこたえできませんのでご了承ください。

## 株式会社カ下コ下®

本社 〒540 大阪府中央区大手通1-4-12

東京支店 〒163 東京都新宿区西新宿2-6-1  
新宿住友ビル43階

(お問合わせ) ☎03(3340)0719

サービスセンター 〒580 松原市上田8丁目15-12

(お問合わせ) ☎0723(30)3999

FOR SALE and USE IN JAPAN ONLY

本品の輸出、使用営業及び賃貸を禁じます。

スーパーファミコン<sup>®</sup> は任天堂の商標です。



**CAPCOM**