

バンダイゲームステーション

ゲームについてのご質問は、**03-5828-3333**
[受付時間/月～金曜日(除く祝日)10～16時]にお問い合わせください。

- 電話番号はよく確かめて、おまちがえのないようにしてください。
- 受付時間外の電話は、おさげください。
- 東京23区以外の方は、市外局番(03)をお忘れのないようにしてください。

おことわり

商品の企画、生産には万全の注意を払っておりますが、ゲーム内容が非常に複雑なために、プログラム上、予期できない不都合が見られる場合がございます。万一、誤動作等を起こすような場合がございます。弊社までご一報ください。

お父さま、お母さま方へ(必ずお読みください)

このたびは、バンダイ製品をお買い上げいただき、まことにありがとうございます。品質管理には万全を期しておりますが、万一お気づきの点がございましたら、お客様相談センターまでお問い合わせください。なお、お問い合わせの際は、住所・氏名(保護者)・電話番号と、お子様のお名前・お年も必ずお知らせください。

バンダイお客様相談センター

(関東)東京都台東区駒形2-5-5 ☎111-81	☎ 03-3847-6666
(関西)大阪市北区豊崎4-12-3 ☎531	☎ 06-375-5050
(中部)名古屋市昭和区御器所 3-2-5 ☎466	☎ 052-872-0371

- 電話受付時間 月～金曜日(除く祝日)10～16時
- 電話番号はよく確かめて、おまちがえのないようにしてください。

FOR SALE and USE IN JAPAN ONLY.
BUSINESS USE and RENTAL PROHIBITED.
本品の輸出、使用営業及び賃貸を禁じます。

スーパーファミコン® は任天堂の商標です。

発売元 **株式会社バンダイ**

マルチメディア事業部

東京都台東区駒形2-5-4 ☎111-81

スーパーファミコン®



とりあつかいせつめいしょ
取扱説明書



©田中政志/講談社 エーエンゲ
©BANDAI 1994 MADE IN JAPAN

**BAN
DAI**

ごあいさつ

このたびは、任天堂スーパーファミコン専用ソフト「ゴン」をお買い上げいただき誠にありがとうございました。ご使用前に取り扱い方、使用上の注意等、この「取扱説明書」をよくお読みいただき、正しい使用方法でご愛用ください。なお、この「取扱説明書」は大切に保管してください。

使用上のご注意


- 1) ご使用後はACアダプタをコンセントから必ず抜いておいてください。
- 2) テレビ画面からできるだけ離れてゲームしてください。
- 3) 長時間ゲームをする時は、健康のため、1時間ないし2時間ごとに10分～15分の小休止をしてください。
- 4) 精密機器ですので、極端な温度条件下での使用や、保管及び強いショックを避けてください。また、絶対に分解しないでください。
- 5) 端子部に手を触れたり、水にぬらすなど、汚さないようにしてください。故障の原因となります。
- 6) シンナー、ベンジン、アルコール等の揮発油でふかないでください。
- 7) カセットの着脱時には必ずスーパーファミコン本体の電源スイッチをお切りください。
- 8) このカセットはスーパーファミコン専用です。ファミリーコンピュータでは使用できません。
- 9) スーパーファミコンをプロジェクションテレビ（スクリーン投影方式のテレビ）に接続すると、残像現象（画面ヤケ）が生ずるため、接続しないでください。
- 10) ゲームを始めると、圧縮データを展開する黒い画面が、しばらく表示されます。故障等ではありません。

健康上の安全に関するご注意

疲れた状態や、連続して長時間にわたるプレイは、健康上好ましくありませんので避けてください。また、ごく稀に、強い光の刺激や、点滅を受けたり、テレビ画面等を見たりしている時に、一時的に筋肉のけいれんや、意識の喪失等の症状を経験する人がいます。こうした症状を経験した人は、テレビゲームをする前に必ず医師と相談してください。また、テレビゲームをしていて、このような症状が起きた場合には、ゲームを止め、医師の診察を受けてください。

CONTENTS

[もくじ]



ゴンザワールド	2
ゲームスタート	4
パスワード	5
ゲームオーバー	6
コンティニュー	7
ボタン操作	8
攻撃技	9
3Dモード	10
サブゲーム1	11
サブゲーム2	12
サブゲーム3	13

ゴンザワールド

GON THE WORLD.

わがままでパワフルな恐竜・ゴンがくりひろげる痛快アクションゲームです。

ゴンの世界に言葉はいりません。リアルな大自然の中を好きなようにどんどん進んでください。途中で出現する敵も、これまたリアルなアナコンダやサバンナヒヒ、アフリカゾウにホオジロザメなど。飛んだり、かみついたり、好き勝手にゲームを楽しんでください。

背景となる大自然は、突然強風が吹いたり、冷たい氷が体を凍らせたり、崖崩れがあったり、いろいろな表情を見せます。また、ゴンは岩を壊したり、地面に穴を掘ったり、氷壁を壊したりして、近道や新しい道を見つけることもできます。

途中のステージにはちょっと一息つけるサブゲームも。

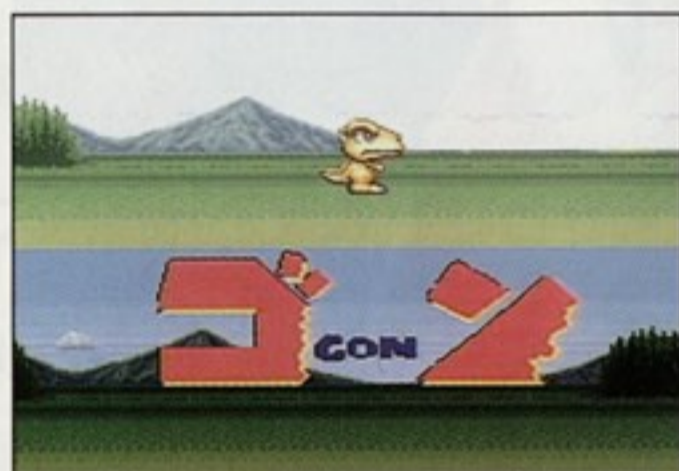
さあ、ゴンの世界のスタートです！



せ かい
ゴンの世界へ
LET'S GO GON WORLD.

ゲームスタート

スーパーファミコン本体に「ゴン」のROMカセットを正しくセットし、電源スイッチ（POWER）をONにするとタイトル画面があらわれます。タイトル画面でモードを選び、スタートボタンまたはAボタンを押すとゲームスタートです。



スタート

ゲームを一番初めからプレイする場合に選びます。デモ画面に続きゲームが始まります。

パスワード

前にプレイしたゲームの続きをする場合に選びます。



ゴン、ゲームのつづきをする GON INPUTS A PASSWORD.

パスワード

前にプレイしたゲームの続きをする場合は、タイトル画面からPASSWORDを選びます。PASSWORD入力画面があらわれたら、十字キー左右で入力する桁に合わせ、Aボタン（数字が増えます）とBボタン（数字が減ります）で数字を変更し、STARTボタンでゲームスタート。前回の続きからゲームが始まります。



PASSWORDは各ステージをクリアすると表示されます。



ゴン、イライラが爆発する GON BECOMES IRRITATED.

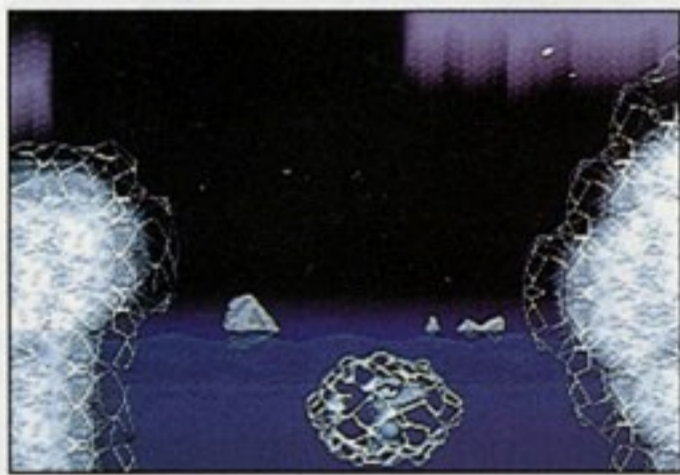
ゲームオーバー

敵に攻撃されたり落石に当たったりすると、ゴンはだんだんイライラし始めます。イライラがどれくらいたまってきたかは時々大きくなるゴンの表情が教えてくれます。やがてイライラが頂点に達するとゲームオーバーになってしまいます。



また、地面の亀裂に落ちたり、敵にのみ込まれたり、凍らされてしまったりしてもゲームオーバーとなります。

※敵にのみ込まれたり、凍らされても素早く脱出すればゲームオーバーにはなりません。



●ゴンマーク

各ステージのいたるところに写真のような「ゴンマーク」がかくされています。これを取るとゴンのイライラが回復します。



ゴン、つづけてゲームをする GON CONTINUES A GAME.

コンティニュー

ゲームオーバーになると、コンティニュー画面があらわれます。ゲームオーバーとなったステージからもう一度ゲームをしたい時は十字キーでCONTINUEを選び、STARTボタンを押します。コンティニューはひとつのステージにつき3回までです。3回以上続けてコンティニューすることはできません。ただしミニゲームの成績によってこの回数が増えることがあります。

GAME OVER
CONTINUE 3



うご ゴンを動かす HOW TO MOVE GON.

ボタン操作



こうげき ゴンの攻撃 GON'S ATTACK.

こうげきわざ 攻撃技



●はばたき：Bボタン連打



●急ブレーキ：ダッシュ時に
ダッシュと反対方向の+字
キーを押す



●急降下ヘッドバット攻撃：
Bボタン2回押し++字キー
下+Aボタン
※特定の場所で穴を掘る
こともできます。



●かみつき攻撃：L・Rボタン
同時押し
※ただし連続して攻撃すると
ゴンが疲れてしまいます。



●ぶっとびヘッドバット攻
撃：+字キー右（左）ボタ
ン2回押し+Aボタン



●穴掘り：+字キー下を押
しながらBボタン

か
ゴン、3Dを駆けまわる
GON, RUNS ROUND THE 3D WORLD.

3Dモード

ステージによっては画面が写真のような「3Dモード」に切りかわることがあります。画面はオートでスクロールしますので+字キーとBボタンのジャンプをうまく使って目標をつかまえてください。途中の障害物やダメージゾーンに当たるとゴンがイライラします。



た
ゴン、りんごを食べる
GON EATS APPLES.

サブゲーム1

山の上にいるヒヒが投げるりんごを、制限時間内になるべく多く食べるゲームです。ヒヒはりんごの他に石も投げてきます。石をうまくかわしながら、りんごだけを上手に食べてください。



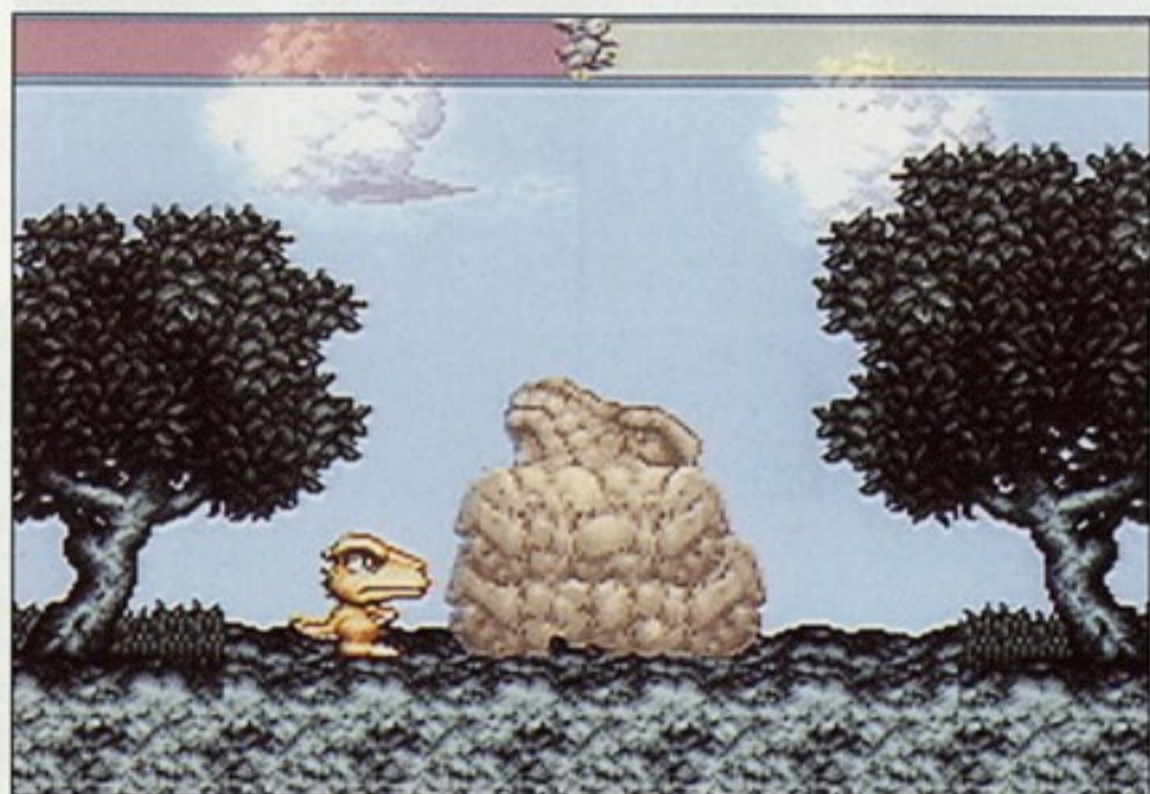
制限時間は画面の上の鳥が左から右へ飛んでいく間です。

L・Rボタン同時押しでりんごを食べることができます。食べた個数に応じてコンティニューの回数が増えます。

ちょうこく つく
ゴン、彫刻を作る
GON MAKES A SCULPTURE.

サブゲーム2

おお いわ くず せいげんじ かんない ちょうこく かんせい
大きな岩を崩して、制限時間内に彫刻を完成させるゲームで
す。ヘッドバット攻撃やしっぽ攻撃で岩を崩してください。



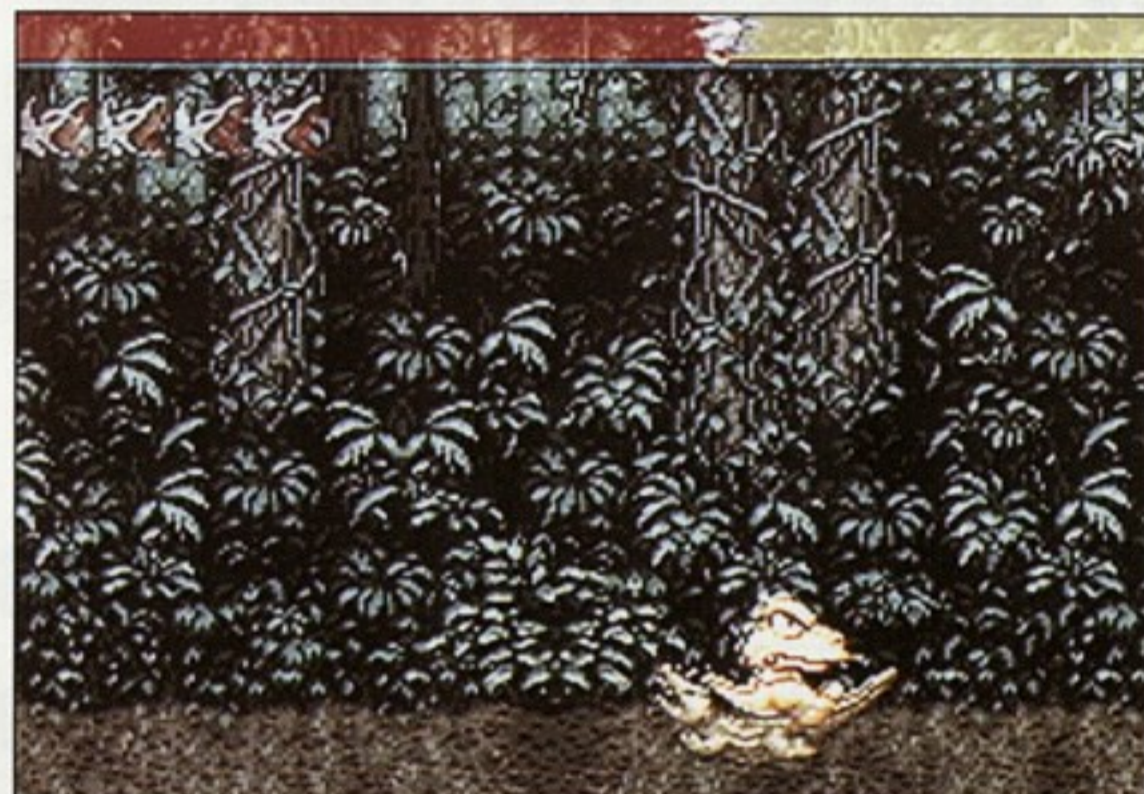
せいげんじ かん がめん うえ とり ひだり みぎ と
制限時間は画面の上の鳥が左から右へ飛んでい
く間です。

じ かんない ちょうこく かんせい
時間内に彫刻を完成させるとコンティニュー
の回数が増えます。

ふ
ゴン、ワニを踏む
GON STEPS ON A CROCODILE.

サブゲーム3

かわ なか せいげんじ かんない おお ふ
川の中にあるワニを、制限時間内になるべく多く踏みつける
ゲームです。ジャンプやはばたきで上手にタイミングをはか
り、ワニが水面に体を浮かび上がらせた時を狙います。



せいげんじ かん がめん うえ とり ひだり みぎ と
制限時間は画面の上の鳥が左から右へ飛んでい
く間です。

ふ かいすう おう かい
踏みつけた回数に応じてコンティニューの回
数が増えます。