

HUNGRY DINOSAURS

INSTRUCTION BOOKLET





SUPER NINTENDO
ENTERTAINMENT SYSTEM

SUNSOFT



**Nintendo**

Nintendo of Europe GmbH : 63760 Großostheim, Deutschland

Keep this information / Gardez ces informations / Diese Information aufbewahren
Conservare queste informazioni / Guarde estas informes / Bewaar daze informatie
Behåll denna information / Behold denne information / Pidä tämä tietoNINTENDO®, SUPER NINTENDO ENTERTAINMENT SYSTEM™,  AND  ARE TRADEMARKS OF NINTENDO CO.,LTD.

THIS SEAL IS YOUR ASSURANCE THAT NINTENDO HAS APPROVED THE QUALITY OF THIS PRODUCT. ALWAYS LOOK FOR THIS SEAL WHEN BUYING GAMES AND ACCESSORIES TO ENSURE COMPLETE COMPATIBILITY WITH YOUR SUPER NINTENDO ENTERTAINMENT SYSTEM.

CE SCEAU EST VOTRE ASSURANCE QUE NINTENDO A APPROUVE CE PRODUIT ET QU'IL EST CONFORME AUX NORMES D'EXCELLENCE EN MATIERE DE FABRICATION, DE FIABILITE ET SURTOUT, DE QUALITE. RECHERCHEZ CE SCEAU LORSQUE VOUS ACHETEZ DES JEUX ET DES ACCESSOIRES POUR ASSURER UNE TOTALE COMPATIBILITE AVEC VOTRE SUPER NINTENDO ENTERTAINMENT SYSTEM.

DIESES QUALITÄTSSIEGEL IST DIE GARANTIE DAFÜR, DASS SIE NINTENDO-QUALITÄT GEKAUFT HABEN. ACHTEN SIE DESHALB IMMER AUF DIESES SIEGEL, WENN SIE SPIELE ODER ZUBEHÖR KAUFEN, DAMIT SIE SICHER SIND, DASS ALLES EINWANDFREI ZU IHREM SUPER NINTENDO ENTERTAINMENT SYSTEM PASST.

QUESTO SIGILLO È LA TUA GARANZIA CHE NINTENDO HA VALUTATO ED APPROVATO QUESTO PRODOTTO. RICHIEDILO SEMPRE ALL'ACQUISTO DI GIOCHI ED ACCESSORI PER ASSICURARE LA COMPLETA COMPATIBILITÀ CON IL TUO SUPER NINTENDO ENTERTAINMENT SYSTEM.

ESTE SELLO ES TU SEGURO DE QUE NINTENDO HA APROBADO LA CALIDAD DE ESTE PRODUCTO. BUSCA SIEMPRE ESTE SELLO CUANDO COMPRES VIDEOJUEGOS Y ACCESORIOS PARA ASEGURARTE UNA COMPLETA COMPATIBILIDAD CON TU SUPER NINTENDO ENTERTAINMENT SYSTEM.

DIT ZEGEL WAARBORGT U, DAT DIT PRODUKT DOOR NINTENDO IS GECONTROLEERD EN DAT HET QUA CONSTRUCTIE, BETROUWBAARHEID EN ENTERTAINMENTWAARDE VOLLEDIG AAN ONZE HOGE KWALITEITSEISEN VOLDOET. LET BIJ HET KOPEN VAN SPELLEN EN ACCESSOIRES ALTIJD OP DIT ZEGEL, ZODAT U VERZEKERD BENT VAN EEN GOED WERKEND SUPER NINTENDO ENTERTAINMENT SYSTEM.

DENNA ETIKETT GARANTERAR ATT NINTENDO STÅR FÖR PRODUKTENS KVALITET. KONTROLLERA ATT ETIKETTEN FINNS PÅ SPEL OCH TILLBEHÖR DU KÖPER FÖR ATT FÖRSÄKRA DIG OM ATT DE ÅR KOMPATIBLA MED SUPER NINTENDO ENTERTAINMENT SYSTEM.

DETTE SEGL GARANTERER, AT NINTENDO HAR GODKENDT KVALITETEN AF DETTE PRODUKT. SE ALTID EFTER DETTE SEGL, NÅR DU KØBER SPIL OG TILBEHØR, SÅ DU ER SIKKER PÅ FULD KOMPATIBILITET MED DIT SUPER NINTENDO ENTERTAINMENT SYSTEM.

TÄMÄ TARRA VAKUUTTAA, ETTÄ NINTENDO ON HYVÄKSYNYT TÄMÄN TUOTTEEN LAADUN. TARKISTA AINA TÄMÄ TARRA ENNEN KUIN OSTAT PELEJÄ JA MUITA TARVIKKEITA, JOTTA SAAT VARMASTI SUPER NINTENDO ENTERTAINMENT SYSTEM YHTEENSOPIVIA TUOTTEITA.

WARNING : PLEASE CAREFULLY READ THE CONSUMER INFORMATION AND PRECAUTIONS BOOKLET INCLUDED WITH THIS PRODUCT BEFORE USING YOUR NINTENDO HARDWARE SYSTEM, GAME PAK OR ACCESSORY.

ATTENTION : VEUILLEZ LIRE ATTENTIVEMENT LA NOTICE "INFORMATIONS ET PRECAUTIONS D'EMPLOI" QUI ACCOMPAGNE LA CONSOLE NINTENDO, LA CARTOUCHE DE JEU OU LES ACCESSOIRES AVANT DE LES UTILISER.

HINWEIS : BITTE LIES DIE VERSCHIEDENEN BEDIENUNGSANLEITUNGEN, DIE SOWOHL DER NINTENDO HARDWARE WIE AUCH JEDER SPIELKASSETTE BEIGELEGT SIND, SEHR SORGFÄLTIG DURCH!

ATTENZIONE : LEGGI ATTENTAMENTE LE INFORMAZIONI PER L'UTENTE E LE PRECAUZIONI INCLUSE NELLA CONFEZIONE PRIMA DI USARE IL TUO SUPER NINTENDO ENTERTAINMENT SYSTEM™ LE CASSETTE O GLI ACCESSORI.

ADVERTENCIA : POR FAVOR, LEE ATENTAMENTE LA INFORMACION AL CONSUMIDOR Y EL FOLLETO DE INSTRUCCIONES QUE ADJUNTAMOS CON ESTE PRODUCTO ANTES DE UTILIZAR TU CONSOLA, VIDEOJUEGO O ACCESORIO NINTENDO.

WAARSCHUWING : LEES EERST ZORGVULDIG DE BROCHURE MET CONSUMENTENINFORMATIE EN WAARSCHUWINGEN DOOR DIE BIJ DIT PRODUKT IS MEEVERPAKT VOORDAT HET NINTENDO-SYSTEEM, DE SPELKASSETTE OF HET ACCESSOIRE IN GEBRUIK WORDT GENOMEN.

OBS : LÄS NOGGRANT IGENOM KONSUMENTUPPLYSNINGARNA OCH FÖRSIKTIGHETSÅTGÄRDERNA I BRUKSANVISNINGARNA SOM MEDFÖLJER PRODUKTEN INNAN DU ANVÄNDER DEN MED ETT NINTENDO SYSTEM, SPELPAKETET ELLER TILLBEHÖR.

ADVARSEL : LÆS FORBRUGERINFORMATIONEN OG HÆFTET MED SIKKERHEDSREGLER, DER FØLGER, MED DETTE PRODUKT, FØR DU BEGYNDER AT BRUGE NINTENDO HARDWARE SYSTEM, GAME PAK ELLER TILLBEHØRET.

VAROITUS : LUE HUOLELLISESTI LAITTEEN VARUSTEISIIN KUULUVAT KULUTTAJATIEDOT JA HUOMAUTUKSET ENNEN NINTENDO-LAITTEEN, PELIN (GAME PAK) TAI MUUN VAURSTEEN KÄYTTÖÄ.

English Instructions 4
Instructions Françaises 9
Deutsch Anleitung 14

HUNGRY DINOSAURS



MESSAGE FROM THE MANUFACTURER

Thank you for purchasing Sunsoft's HUNGRY DINOSUARS for the Super Nintendo Entertainment System. Before starting to play please read these instructions carefully, so that you can get the most out of the game.



HEALTH WARNING

Avoid playing when you are tired or for long periods as this is bad for your health. Very occasionally there are people who experience temporary muscular spasms, loss of consciousness and other symptoms after being stimulated by bright or flashing lights or after looking at a television screen. Such persons should consult their doctor before playing television games. If you experience symptoms of this sort while playing a television game, stop playing and seek medical advice.

PRECAUTIONS

- Make sure that you unplug the AC adaptor after use.
- Keep as far away from the television screen as possible while playing.
- When playing for long periods, make sure you take a short rest of 10-15 minutes every couple of hours.
- This is a precision machine. Avoid using or storing it under extreme conditions of temperature and avoid subjecting it to violent shocks.
- Do not dismantle it under any circumstances.
- Take care not to touch the terminals or to allow them to become wet or dirty. This causes faults.
- Do not wipe with turpentine, benzene, alcohol or any other volatile oil.
- Do not connect your Super Nintendo Entertainment System to a projection-type television as this will result in a residual image (screen burning).

BACKGROUND

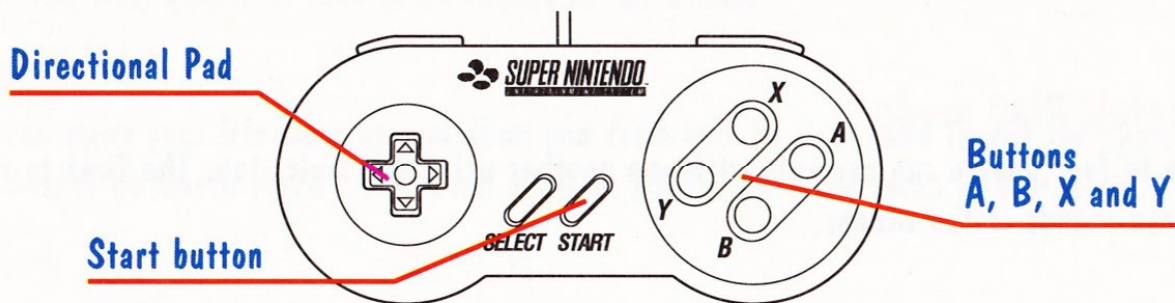
In a distant universe tens of thousands of light-years from the Earth is the planet Bakka, which is ruled by huge dinosaurs.

Dinosaur's have a tremendous appetite and eat anything they can find, whether it be a human being or even their own eggs.

That's Hungry Dinosaurs!

Let's play!

HOW TO USE THE CONTROLLER



- **BUTTONS A, B, X and Y**

Press any of these buttons to make your Dinosaur stick out its tongue and eat an egg.

- **START BUTTON**

Press this button to pause the game during play.
Press again to resume.

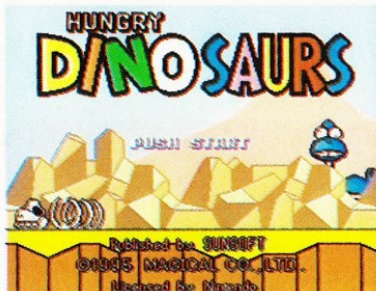
- **DIRECTIONAL PAD**

Use the directional pad to make your Dinosaur walk around the game and lay eggs.

STARTING THE GAME

Press the Start Button during the title screen to change to the game mode screen. Use the Directional Pad to choose which of the three modes you wish to play in, and then press Button A to select the mode.

GAME MODES



One-Player mode

In this mode your Dinosaur (the green one) is pitted against the computer controlled dinosaur. The first one to win three rounds goes to the next stage. There are three degrees of difficulty: easy, normal and hard.

Match Play mode

Up to four people can compete with one another using the multi-tap. The first to take three rounds is the winner.

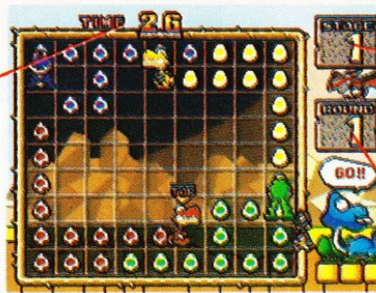
- **Two players:** The green Dinosaur is Player 1, and the red is Player 2.
- **Three players:** The green Dinosaur is Player 1, the red is Player 2, and the yellow is Player 3. Attach the multi-tap.
- **Four players:** The green Dinosaur is Player 1, the red is Player 2, the yellow is Player 3, and the blue is Player 4. Attach the multi-tap.

Tag Match Mode

Two groups of two players compete against one another. Players 1 and 2 (green) and players 3 and 4 (red) pair up and play together against the other pair. As with match-play, the first pair to take three rounds wins. The game is drawn if the number of eggs is the same.



Timer display
One round lasts
40 seconds.



Stage number display
There are 50 stages in all.

Round number display.

HOW TO PLAY

It couldn't be simpler to play. All you have to do is get as many eggs as you can within the given time.

Deciding who has won

The Dinosaur which has the most number of eggs at the end of one 40-second round wins. The first player to take three rounds is the winner.

Movement

You can move your Dinosaur up and down and from left to right, and it will lay eggs. You cannot go where there are already eggs, or where there are rocks or volcanoes.

Eating eggs

By pressing buttons A, B, X and Y you can make your Dinosaur eat any eggs that are in front of it, whether they are your own or your opponent's.

Changing eggs

By trapping your opponent's eggs between your own in any direction you can change them into yours. You can also reverse the situation at a single shot.

Obstacles

Rocks and volcanoes are obstacles. If a volcano erupts, all the eggs in the eight surrounding squares disappear. If a Dinosaur gets caught in the area of an eruption it will be knocked unconscious for a while. Rocks do not erupt or disappear.

The Natives

Natives will run round the edge of the screen and act as a time counter but from Stage 11 onwards they start to cause trouble by breaking eggs so keep your eyes open!

90 - DAY LIMITED WARRANTY
SUPER NINTENDO ENTERTAINMENT SYSTEM GAME
PAKS

MARUBENI SANKI CORP. ('MARUBENI') warrants to the original consumer purchaser that this Super Nintendo Entertainment System Game Pak shall be free from defects in material and workmanship for a period of 90 days from the date of purchase. If a defect covered by this warranty occurs during 90-day limited warranty period, MARUBENI will repair or replace the defective Game Pak, at its option, free of charge. To receive this warranty service, contact either your Game Pak dealer or return the product, postage prepaid and insured for loss or damage, together with your sales slip or similar proof of purchase to:

MARUBENI SANKI CORP.
120 Moorgate
London EC2M 6SS

Be sure to include your name, address and phone number, plus a brief description of the fault. Game Paks returned without proof of the date of purchase or after the 90-day warranty period, will at MARUBENI's option, be repaired or replaced at the service charge then in effect for out-of-warranty repair. (Repair done after acceptance of the quotation.) Payments must be made by cheque or money order, payable to MARUBENI SANKI CORP.

This warranty shall not apply if the Game Pak has been damaged by negligence, accident, unreasonable use, modification, tampering or by other causes unrelated to defective materials or workmanship.

This warranty does not interfere with your statutory rights.

MESSAGE DU FABRICANT

Merci d'avoir acheté Hungry Dinosaurs pour Super Nintendo Entertainment System de Sunsoft. Avant de commencer à jouer, lisez ces instructions avec attention pour profiter de votre jeu au maximum.



AVERTISSEMENT CONCERNANT LA SANTE DES JOUEURS

Evitez de jouer pendant trop longtemps car ce n'est pas bon pour votre santé. Très rarement, certaines personnes souffrent de spasmes musculaires, de pertes de conscience ou autres symptômes, après avoir été exposées à des lumières vives ou clignotantes ou après avoir regardé un écran de télévision. Ces personnes doivent consulter leur docteur avant d'utiliser des jeux vidéo. Si vous souffrez d'un de ces symptômes lorsque vous jouez, arrêtez immédiatement et consultez votre médecin.

PRECAUTIONS D'EMPLOI

- N'oubliez pas de débrancher l'adaptateur AC après usage.
- Jouez en vous tenant aussi loin que possible de votre écran de télévision.
- Lorsque vous jouez longtemps, reposez-vous pendant 10-15 minutes toutes les deux heures.
- Cette machine est une machine de précision. Evitez de la soumettre à des températures extrêmes et de lui faire subir des chocs violents.
- Ne la démontez pas.
- Ne touchez pas les prises, et évitez de les mouiller ou de les salir. Cela risquerait de causer des problèmes.
- N'utilisez pas de benzine, alcool, ou autre détergent.
- Ne reliez pas votre Super Nintendo Entertainment System à une télévision à écran géant car vous risqueriez de l'endommager (échauffement de l'écran).

CONTEXTE DU JEU

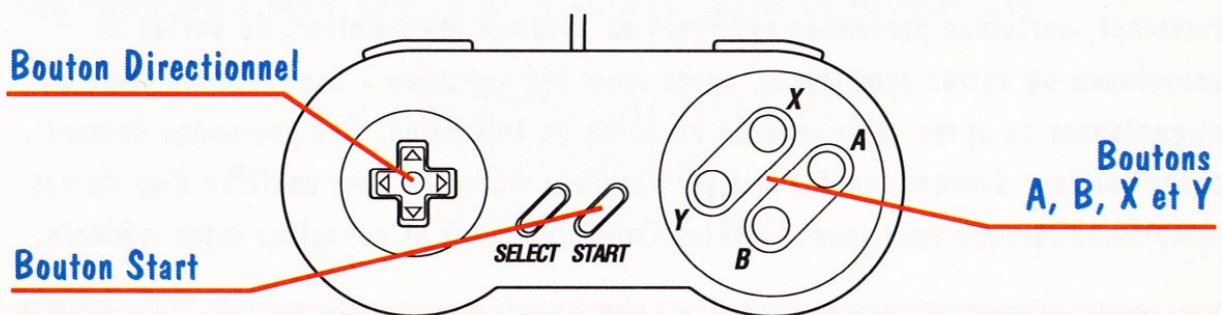
Dans un univers lointain, à des dizaines de milliers d'années-lumière de la Terre, se trouve la planète Bakka. Cette planète est dirigée par d'énormes dinosaures.

Les dinosaures ont un appétit pantagruélique et mangent tout ce qui leur tombe sous la dent, qu'il s'agisse d'êtres humains ou même de leurs propres œufs.

C'est ça, Hungry Dinosaurs, des dinosaures affamés!

Que le jeu commence!

COMMENT UTILISER LE CONTROLEUR



● BOUTONS A, B, X et Y

Appuyez sur l'un de ces boutons pour que votre Dinosaur sort sa langue et gobe un œuf.

● BOUTON START

Appuyez sur ce bouton pour mettre le jeu en pause. Appuyez à nouveau pour reprendre votre partie.

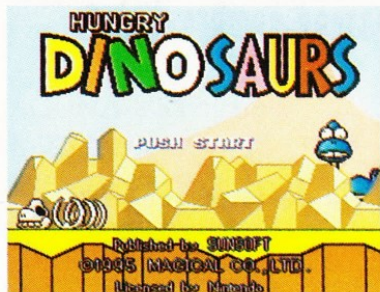
● BOUTON DIRECTIONNEL

Appuyez sur le Bouton Directionnel pour déplacer votre Dinosaur et lui faire pondre des œufs.

COMMENCER A JOUER

Appuyez sur le bouton Start quand vous êtes à l'écran titre pour passer à l'écran Mode de jeu. Appuyez sur le Bouton Directionnel pour choisir un des trois modes de jeu puis appuyez sur le bouton A pour le sélectionner.

MODE DE JEU



Mode Un joueur

En mode Un joueur, votre Dinosaur (le vert) doit affronter un dinosaure contrôlé par l'ordinateur. Le premier à remporter trois manches passe à l'étape suivante. Il y a trois niveaux de difficulté: easy (facile), normal, et hard (difficile).

Mode Match

Jusqu'à 4 joueurs peuvent s'affronter grâce à l'adaptateur Multi-Tap. Le premier à remporter trois manches est déclaré vainqueur.

- **Deux joueurs:** Le joueur 1 contrôle le dinosaure vert et le joueur 2 le dinosaure rouge.
- **Trois joueurs:** Le joueur 1 contrôle le dinosaure vert, le joueur 2 le dinosaure rouge et le joueur 3 le dinosaure jaune. Connectez l'adaptateur Multi-Tap.
- **Quatre joueurs:** Le joueur 1 contrôle le dinosaure vert, le joueur 2 le dinosaure rouge, le joueur 3 le dinosaure jaune et le joueur 4 le dinosaure bleu. Connectez l'adaptateur Multi-Tap.

Mode Relais

Deux groupes de deux joueurs chacun s'affrontent: joueurs 1 et 2 (en vert) contre joueurs 3 et 4 (en rouge). Là aussi, la première paire qui remporte trois manches gagne. Le jeu se termine par un match nul si le nombre d'œufs est identique.



Chronomètre.
Une manche dure
40 secondes.



Numéro de l'étape.
Il y a 50 étapes au total.

Numéro de la manche.

COMMENT JOUER

C'est un jeu d'enfant. Il vous suffit de vous emparer du plus grand nombre d'œufs possible dans un temps donné.

Décider du gagnant

Le Dinosaur en possession du plus grand nombre d'œufs à la fin de la manche (40 secondes) est déclaré vainqueur.

Déplacement

Vous pouvez déplacer votre Dinosaur vers le haut, le bas, la gauche et la droite, et il pondra des œufs. Vous ne pouvez pas aller à un endroit où il y a des œufs, des rochers ou des volcans.

Manger des œufs

Si vous appuyez sur le bouton A, B, X ou Y, votre Dinosaur mangera les œufs qui se trouvent devant lui, qu'il s'agisse de vos propres œufs ou de ceux de l'adversaire.

Changer les œufs

Si vous placez les œufs de votre adversaire entre les vôtres, ils deviendront vôtres. Vous pouvez également faire l'inverse.

Obstacles

Les rochers et les volcans sont des obstacles. Si un volcan entre en éruption, tous les œufs se trouvant dans les huit cases qui l'entourent disparaîtront. Si un Dinosaur se trouve dans cette zone, il sera inconscient pendant un petit moment. Les rochers n'entrent pas en éruption ou ne disparaissent pas.

Les indigènes

Les indigènes courent sur les bords de l'écran. Jusqu'à l'étape 10, ils ne servent que de chronomètre, mais à partir de l'étape 11, ils commenceront à briser des œufs, alors ouvrez l'œil!

GARANTIE LIMITEE A 90 JOURS

Super Nintendo Entertainment System GAME PAKS
(Cartouches)

LAGUNA garantit cette cartouche (GAME PAK) pour le Super Nintendo Entertainment System contre tout défaut durant une période de 90 jours à compter de la date d'achat. Si un défaut de fabrication apparaît pendant cette période de garantie, LAGUNA remplacera ou réparera gratuitement la cartouche défectueuse.

Pour faire jouer cette garantie, veuillez expédier la cartouche avec un double de votre facture d'achat en recommandé et en port payé à:

LAGUNA Videogames
Am Südpark 12
65451 Kelsterbach
ALLEMAGNE

Vérifiez de bien mentionner vos nom, adresse complète et numéro de téléphone. Merci de donner une brève description des défauts constatés.

Les cartouches retournées sans facture ou après expiration de la durée de garantie seront, au choix de LAGUNA, soit réparées soit remplacées à la charge du client après acceptation préalable d'un devis.

Cette garantie ne jouera pas si cette cartouche a été endommagée par négligence, accident, usage abusif, ou si elle a été modifiée après son acquisition.

CLUB LUDI

Si tu veux en savoir plus sur ton jeu ou tous les autres jeux Ludi Games rejoins Ludi et tous les Ludi Players en adhérant au CLUB LUDI GAMES.

Le S.O.S. LUDI...

Le club met à la disposition de ses membres une ligne téléphonique. En composant le (16) (1) 48 70 29 45 tu auras au bout du fil un LUDI PLAYER spécialement entraîné qui t'aidera à progresser dans les missions les plus difficiles et qui pourra répondre à toutes tes questions sur la sélection LUDI GAMES.

LE 3615 LUDI GAMES pour un maximum d'infos et de cadeaux.

Pour t'inscrire au Club envoie sur papier libre (carte postale) ton nom, prénom, date de naissance et adresse complète à l'adresse suivante accompagnée de ton règlement (50 FFS par chèque ou mandat international à l'ordre de Ludi Media).

**Ludi Media, Club Ludi Games, 28 rue Armand Carrel,
93556 Montreuil sous Bois.**

HERSTELLERHINWEIS

Wir freuen uns, daß Sunsoft's Hungry Dinosaurs für Dein Super Nintendo Entertainment System gekauft hast. Lies Dir bitte vor Spielbeginn sorgfältig diese Anleitung durch, damit Du mehr vom Spiel hast.



GESUNDHEITSWARNUNG

Wenn Du müde bist oder schon lange gespielt hast, solltest Du das Spiel nicht fortsetzen. Bei einigen Personen können vorübergehende Muskelkrämpfe, Bewußtseinsverlust und andere Symptome auftreten, wenn sie hellen oder blinkenden Lichteffekten ausgesetzt sind oder Fernsehbilder betrachten. Diese Personen sollten mit ihrem Arzt sprechen, bevor sie Computerspiele betreiben. Falls bei Dir irgendwelche Symptome dieser Art auftreten, während Du das Spiel betreibst, höre sofort auf zu spielen, und suche einen Arzt auf.

HINWEISE

- Ziehe nach Beendigung des Spiels unbedingt den Wechselstrom-Adapter aus der Steckdose.
- Halte während des Spiels soviel Abstand vom Fernsehbildschirm wie möglich.
- Bei längeren Spielphasen solltest Du unbedingt alle paar Stunden eine Pause von 10-15 Minuten einlegen.
- Dies ist ein Präzisionsgerät. Vermeide die Benutzung oder Lagerung unter extremen Temperaturen, und vermeide heftige Stöße.
- Nimm das Modul auf keinen Fall auseinander.
- Du solltest die Kontakte nicht berühren oder sie Feuchtigkeit und Schmutz aussetzen, da hierdurch Betriebsfehler auftreten können.
- Reinige das Modul nicht mit Terpentin, Benzol, Alkohol oder anderen Lösungsmitteln.
- Schließe Dein Super Nintendo Entertainment System nicht an ein Projektionsfernsehgerät an, da dies zu Störbildern (Schirmeinbrennen) führen kann.

SPIELHINTERGRUND

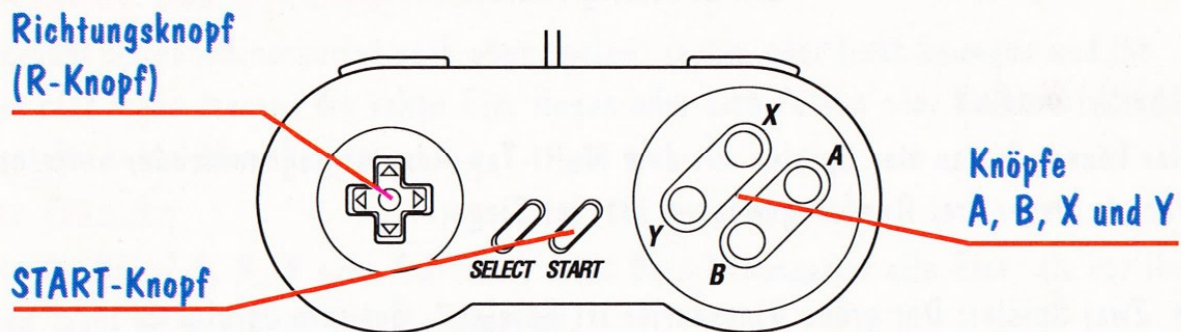
In einem anderen Universum, Zehntausende von Lichtjahren von der Erde entfernt, liegt der Planet Bakka, der von riesigen Dinosauriern beherrscht wird.

Die Dinos haben einen gewaltigen Appetit und fressen alles, was ihnen über den Weg läuft, ob es nun Menschen oder ihre eigenen Eier sind.

So sind sie, die Hungry Dinosaurs!

Viel Spaß!

DIE BENUTZUNG DES CONTROLLERS



● KNÖPFE A, B, X und Y

Drücke einen dieser Knöpfe, damit Dein Dinosaurier die Zunge herausstreckt und ein Ei verschlingt.

● START

Drücke diesen Knopf, um das Spiel zu unterbrechen. Durch erneutes Drücken setzt Du das Spiel fort.

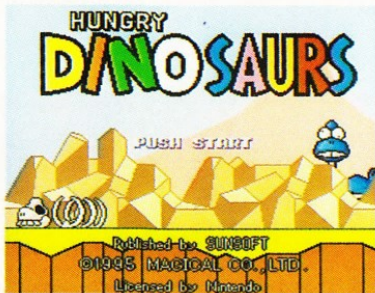
● R-KNOPF

Benutze den R-Knopf, um Deinen Dinosaurier durch das Spiel wandern und Eier legen zu lassen.

SPIELSTART

Drücke vom Titelschirm aus **START**, um zum Spielmodus-Bildschirm zu wechseln. Wähle nun einen der drei Modi mit dem R-Knopf, und bestätige Deine Wahl mit Knopf A.

SPIELMODUS



Ein-Spieler-Modus

In diesem Modus tritt Dein Dinosaurier (der grüne) gegen den computergesteuerten Dino an. Wer als erster drei Runden gewinnt, erreicht den nächsten Level. Es gibt drei Schwierigkeitsstufen: Leicht (Easy), Normal und Schwierig (Hard).

Match-Modus

Hier können bis zu vier Spieler mit dem Multi-Tap-Adapter gegeneinander antreten. Wer als erster drei Runden gewonnen hat, ist Sieger.

- **Zwei Spieler:** Der grüne Dinosaurier ist Spieler 1, der rote Spieler 2.
- **Drei Spieler:** Der grüne Dinosaurier ist Spieler 1, der rote Spieler 2 und der gelbe Spieler 3. Schließe dazu den Multi-Tap-Adapter an.
- **Vier Spieler:** Der grüne Dinosaurier ist Spieler 1, der rote Spieler 2, der gelbe Spieler 3 und der blaue Spieler 4. Schließe dazu den Multi-Tap-Adapter an.

Paar-Modus

Dabei spielen zwei Zweiertteams gegeneinander. Spieler 1 und 2 (grün) und Spieler 3 und 4 (rot) tun sich jeweils zusammen und versuchen das andere Paar zu besiegen. Wie beim Match-Modus gewinnt auch hier, wer zuerst drei Runden für sich entschieden hat. Das Spiel endet unentschieden, wenn die Zahl der Eier ausgeglichen ist.



Zeitanzeige:
Jede Runde dauert
40 Sekunden.



Anzeiges des Levels: Es
gibt insgesamt 50 Levels.

Anzeige der Runde

SPIELABLAUF

Alles ganz einfach. Du mußt nur dafür sorgen, daß Du am Ende der vorgegebenen Zeit so viele Eier wie möglich hast.

Wer ist Sieger?

Der Dinosaurier, der am Ende einer 40 Sekunden langen Runde die meisten Eier hat, ist Sieger. Wer als erster drei Runden für sich entschieden hat, gewinnt.

Bewegung des Dinosauriers

Du kannst Deinen Dinosaurier nach oben, unten, rechts oder links bewegen und ihn dabei Eier legen lassen. Wo schon Eier liegen oder sich Felsen oder Vulkane befinden, kannst Du keine Eier ablegen.

Eier fressen

Wenn Du Knopf A, B, X oder Y drückst, frißt Dein Dinosaurier alle Eier, die vor ihm liegen, egal ob es eigene oder fremde sind.

Eier auswechseln

Wenn es Dir gelingt, das Ei eines Widersachers mit Deinen eigenen zu umgeben, kannst Du es Dir selbst unter den Nagel reißen.

Umgekehrt funktioniert das natürlich genauso.

Hindernisse

Felsen und Vulkane sind Hindernisse. Wenn ein Vulkan ausbricht, verschwinden alle Eier auf den acht ihn umgebenden Feldern. Falls sich ein Dinosaurier in diesem Gebiet befindet, bleibt er für kurze Zeit bewußtlos liegen. Felsen können weder aufbrechen noch verschwinden.

Die Einheimischen

Die Einheimischen laufen um den Bildschirmrand herum. Bis zum 10. Level wird dadurch lediglich der Zeitablauf angezeigt, aber ab Level 11 fangen die Kerlchen an, Ärger zu machen, indem sie Eier zerbrechen. Halt also die Augen offen!

GARANTIE-ZERTIFIKAT

Vielen Dank für den Kauf dieses LAGUNA-Spieles.

Um Ihnen volle 6 Monate Garantie für dieses Spiel bieten zu können, benötigen wir diese Seite umgehend -von Ihnen ausgefüllt- zurück an

Laguna Videogames
„Stichwort Garantie“
Am Südpark 12
65451 Kelsterbach

Sie zählen dann zum LAGUNA-Freundeskreis und haben folgende Vorteile:

- Wenn Sie mehr über Konsolenspiele wissen möchten oder Tips und Hilfen brauchen, können Sie uns schreiben oder Mo.-Fr. zwischen 15.00 und 18.00 Uhr unter der Telefonnummer: 06107-945145 anrufen. Unsere Spielexperten werden Ihnen dann gerne weiterhelfen.
- Für den seltenen Fall, daß ein Spiel defekt sein sollte, geben wir Ihnen eine Umtauschgarantie: das heißt, wir ersetzen das Spiel bis sechs Monate nach Ihrem Kauf. Hierzu bitte den Kaufbeleg der Rücksendung beilegen und diese ausreichend frankieren.

Daß Ihre persönliche Daten auch "persönlich" bleiben, ist für uns selbstverständlich. Keine der von Ihnen gemachten Angaben werden Dritten zugänglich sein.

Wir wünschen Ihnen viel Spaß mit Ihrem Spiel.

IHR LAGUNA-TEAM

Vorname

Name

Geburtsdatum

Straße/Hausnummer

Name des Spiels

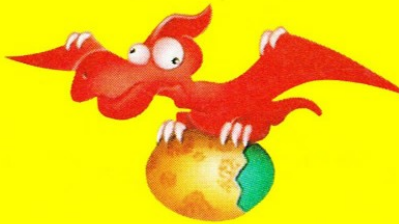
PLZ/Ort

Konsole

Telefon

Kaufdatum lt. Beleg

HUNGRY DINOSAURS



SUNSOFT™

Sunsoft is a trademark of Sun Corporation.

Laguna
VIDEO GAMES®



©1995 Magical Company Ltd

PRINTED IN JAPAN
IMPRIME AU JAPON