

スーパーファミコン®

SHVC-JH



SUPER FAMICOM  
LICENSED BY NINTENDO

ナグザット スーパーピンボール  
**JAKI CRUSH**

邪鬼破壊



株式会社 ナグザット

〒112 東京都文京区音羽1-1-1 音羽島根ビル  
TEL.03-5395-2080(代表)

© 1992 naxat soft

スーパーファミコン® は任天堂の商標です。

FOR SALE and USE IN JAPAN ONLY  
本品の輸出、使用営業及び賃貸を禁じます。

videogameden

naxat soft

## ごあいさつ

このたびは、ナグザットのスーパーファミコンソフト「ジャキクラッシュ」をお買い上げいただき、誠にありがとうございました。ご使用前に、この「取扱説明書」をよくお読みいただき、正しい使用方法でご愛用ください。なお、この「取扱説明書」は大切に保管してください。

### 使用上のご注意

- ご使用後はACアダプターをコンセントから必ず抜いておいて下さい。
- テレビ画面からできるだけ離れてゲームをして下さい。
- 長時間ゲームをする時は、健康のため、約1時間ないし2時間ごとに10分の小休止をして下さい。
- 精密機器ですので、極端な温度条件下での使用や、保管及び強いショックを避けて下さい。また絶対に分解しないで下さい。
- 端子部に手を触れたり、水にぬらすなど、汚さないようにして下さい。故障の原因となります。
- シンナー、ベンジン、アルコール等の揮発油でふかないで下さい。
- スーパーファミコンにプロジェクションテレビ(スクリーン投影方式のテレビ)を接続すると、残像現象(画面ヤケ)が生ずるため、接続しないで下さい。

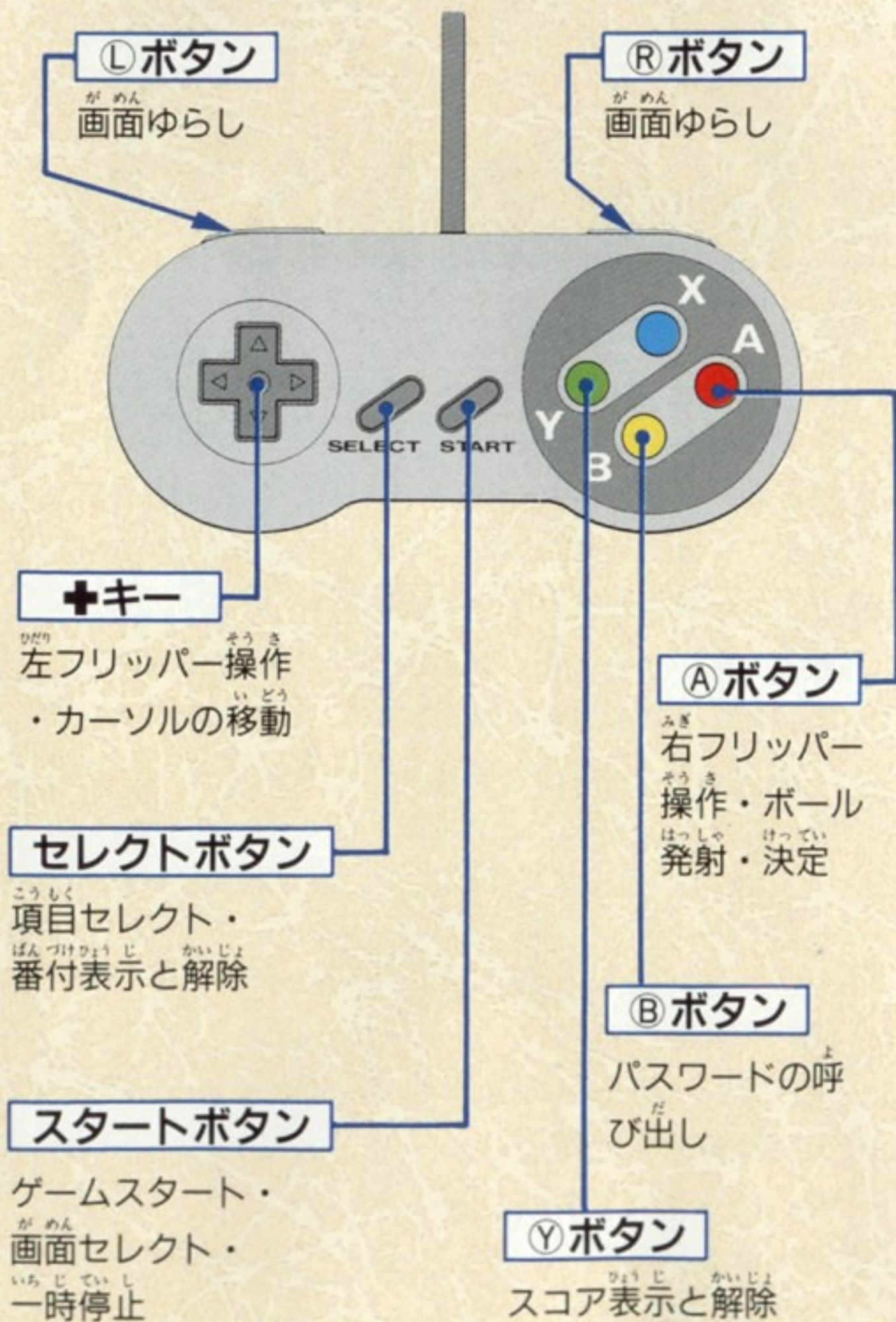
## JAKI CRUSH



ようこそ、邪鬼の世界へ…。  
ここは、ひと度足を踏み入ると、二度と抜け出すことのできない魔性の巣窟。かつて多くの者たちが我らの結界へと侵入し、愚かにも戦いを挑んできた。しかし、彼らは敗れ去り、今では我らのしもべとしてこの世界へととどまっている。もし、お前が元の世界へ戻りたいと願うなら、インドラの宝玉を使い、この世界そのものを破壊する以外に方法はないのだ。さあ、お前に生き残るチャンスを与えよう。自らの運命をこの宝玉に込め、我らに挑んでくるがよい。

### CONTENTS

- 基本操作方法 P2
- プレイモードの選択 P3
- 画面説明と得点 P4
- ボーナスステージ～結界～ P10
- スコア表示 P11
- 番付表示 P11
- CONFIGURATION P12
- PASSWORD P12
- 邪鬼破壊秘スペシャル P13



※「フリッパーの操作」と「画面ゆらし」は、  
CONFIG.によって変えることができます。  
(説明は12ページ)



まず始めに、プレイモードとプレイ人数を決めます。タイトル画面が表示されたらスタートボタンを押し、決定してください。(＋キーの上下またはセレクトボタンで項目を選び、スタートボタンで決定)

■ ゲームセレクト画面



NEW GAME

新しくゲームを始めます。

PASSWORD

パスワードを入力して、ゲームを再開します。  
(説明は12ページ)

CONFIG.

コントローラの操作を変えます。  
(説明は12ページ)

■ プレイヤーセレクト画面



1PLAYER

1人でプレイします。

2PLAYERS

2人でプレイします。

2P VERSUS

2人で対戦します。

(B.P継続)



攻略ポイント  
エクストラ  
ボールを狙え!

つぎのような状態になると  
エクストラボール(ボール数  
1アップ)になるゾ。

●ボーナスチップと倍率がともに  
MAX(いっぱい)になったとき。

●ジャクポットが4倍で、銅鏡神が服  
だけの状態で、階段ホールの矢印にボ-

ールインしたとき。※ほかにも方法があるゾ。探ってみよう。

①鬼西門

②鬼東門

③西門鬼

1ヒット/1000点

4ヒット目/10000点+消滅+⑤の口オープ  
ン+ボーナスチップ1アップ

④東門鬼

1ヒット/1000点

4ヒット目/10000点+消滅+⑥の手オープ  
ン+ボーナスチップ1アップ

⑤三ツ目

邪鬼

ボールイン/2000点+ボーナスステージ

マルチボールの条件が成立しているとき/  
マルチボール開始

⑥馬黄精

ボールイン/1000点+画面上に霧が発生

霧が発生しているとき/1000点+ボーナス  
清算+霧の消滅

⑦鬼畜蛙

1ヒット/500点

2ヒット目/2000点+爆発+ボーナスチッ  
プ1アップ

全滅/30000点+倍率1アップ

⑧銅鏡神

1ヒット/500点

8ヒット目/25000点+服だけの状態

服だけの状態/1ヒット目500点2ヒット目  
25000点+爆発消滅

⑨銅鏡

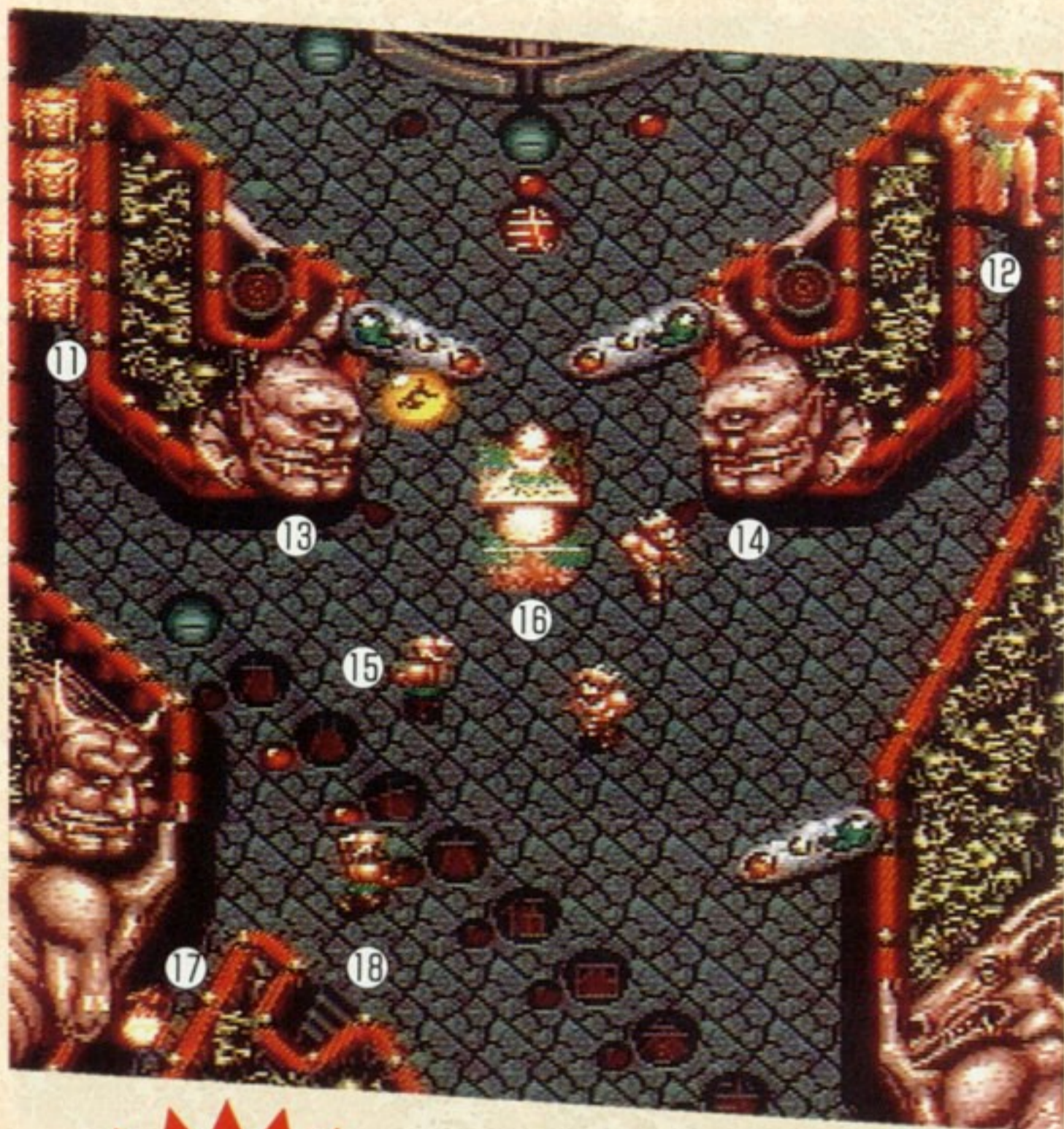
銅鏡神が爆発すると中央が一定時間点減。

ボールインで20000点+ボーナスステージ。

(点減→ステージ: 赤→炎 緑→氷 青→  
回転 黄→雷神 紫→能面 水色→四神)

⑩鬼畜産

ボールイン/2000点

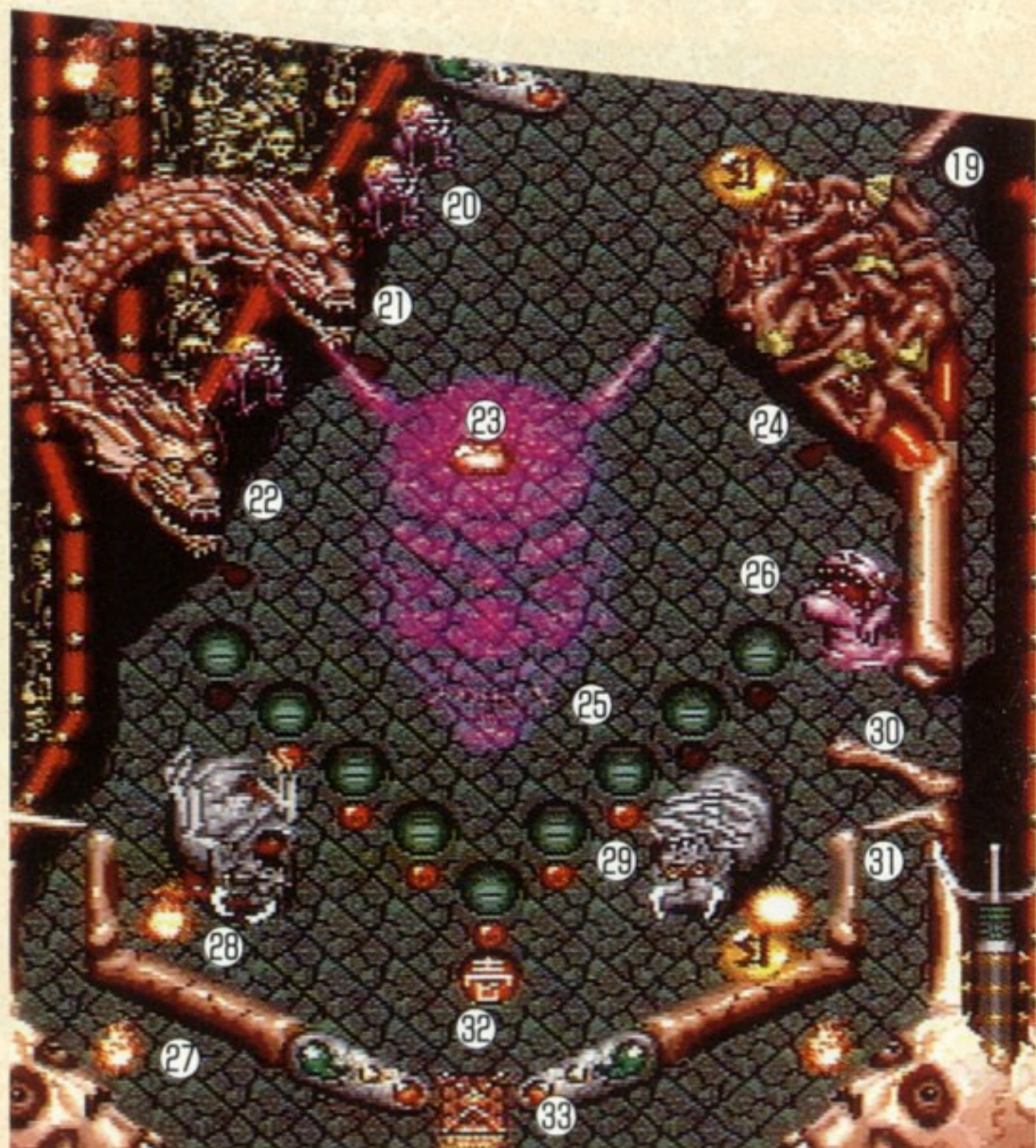


攻略ポイント  
ボーナス清算で  
ハイスコア!

ゲーム中いくつかの方法でボーナス清算が行われる。ハイスコアを狙うためには、このボーナス清算をうまく利用することが大切だ。ボーナスポイントやボーナスチップ、倍率などをアップさせていこう。

**B.P** × **B.T** × **B.M** = **ボーナス得点**  
(ボーナスポイント) (ボーナスチップ) (倍率)

- ⑪人面蜘蛛  
茶色のとき / 1 ヒット 1000 点 + 爆発  
赤色のとき / 1 ヒット 1000 点 2 ヒット 目  
1000 点 + 爆発  
4 匹とも倒したとき / 2000 点 + 基準点アップ  
(茶色から赤色へ変化)
- ⑫分裂鬼  
1 ヒット / 1000 点  
4 ヒット 目 / 10000 点 + 4 匹の小鬼に分裂  
小鬼 1 ヒット / 1000 点  
小鬼 4 ヒット 目 / 5000 点 + 爆発 + ボーナス  
チップ 1 アップ  
4 匹とも倒したとき / 40000 点
- ⑬輪廻鬼  
1 ヒット / 5000 点  
4 ヒットで口がオープン、炎を吐く。  
ボールイン / 2000 点 + ボーナスステージ  
(回転)
- ⑭雷 鬼  
ボールイン / 2000 点 + ボーナスステージ  
(雷神)
- ⑮守王魔  
1 ヒット 目 / 400 点  
2 ヒット 目 / 2000 点 + ボーナスチップ 1 ア  
ップ + 爆発  
4 匹とも倒したとき / 40000 点 + 基準点 + 倍  
率 1 アップ
- ⑯鬼灯笼  
⑮を全滅させると 1 段階変化。3 段階変化  
で⑭の口が 20 秒間オープン。灯笼を通すと  
レッドボールになり、60 秒得点が 4 倍にな  
る。
- ⑰妖しの火  
1 ヒット / 1000 点 + 消滅  
全滅 / 7000 点 + 基準点アップ + 30 オープン
- ⑱守王窟  
ボールイン / 2000 点



攻略ポイント  
マルチボールで  
差をつける!

夜叉の口が開き、ボールインすると何かが起こる。その後の秘密は、上画面の三ツ目邪鬼が握っているゾ。マルチボールの強烈な体験は、キミ自信が見つけた出して、味わってくれ。マルチボールで得点アップだ!

- ①⑨閉鎖骨 ボールが発射され通過すると閉じる。
- ②⑩飢鬼 1ヒット/1000点+移動開始  
移動中ヒット/2000点+爆発+ボーナスチップ1アップ 全滅/30000点+③②出現
- ③⑪炎龍 1ヒット/1200点 8ヒット目/30000点+倍率1アップ+口オープン  
ボールイン/ボーナスステージ (炎)
- ④⑫氷龍 1ヒット/1200点 8ヒット目/30000点+倍率アップ+口オープン  
ボールイン/ボーナスステージ (氷)
- ⑤⑬夜叉岩 岩のとき1ヒット/600点  
2ヒットで夜叉の色が変わる。  
どくろのとき1ヒット/600点 どくろは3分裂。④を全滅させるたびに、配列が変化。変化は4パターン。
- ⑥⑭変化鬼 1ヒット/2000点  
ボールイン/200000点+ボーナス清算 (清算後ボーナスチップは保管されたまま)
- ⑦⑮夜叉 ⑤にヒットすることに変化。  
ボールイン/マルチボール権利発生。
- ⑧⑯魚顔鬼 1ヒット/1000点 2ヒットで魚顔に。  
魚顔1ヒット/1000点 魚顔2ヒット目/2000点+爆発+ボーナスチップ1アップ  
魚顔全滅/20000点+⑥⑭の口オープン+倍率1アップ
- ⑨⑰送りの火 5000点+ボーナス清算
- ⑩⑱迎えの火 300点+⑩⑰を出す (右→左 左→右)
- ⑪⑲牛鬼 1ヒット/500点 6ヒット目/10000点+基準点アップ+魔鳥出現  
魔鳥1ヒット/2000点+消滅
- ⑫⑳開神骨 ⑬㉑救神骨 ⑭㉒檣
- ⑬㉓地獄門 プレイアウト

## ボーナスステージ ～結界～

ジャキクラッシュには、メインステージのほかに、6つのボーナスステージが存在します。このステージは結界と呼ばれ、それぞれの結界の主がキミの侵入を待ちかまえています。見事にパーフェクトを達成して、高スコアを獲得してください。

結界名		得点	パーフェクト
炎	鬼の顔ヒット	2000点	2000000点
	鬼の顔破壊	400000点	
	足にボールイン	2000点	
	炎ヒット	500点	
	炎消滅	5000点	
氷	氷ヒット	1000点	5000000点
	氷が小鬼に変身	20000点	
	小鬼ヒット	1000点	
	小鬼破壊	80000点	
回転	中心スイッチ ヒット	300点	10000000点
	車輪の顔に ボールイン	2000点	
	顔破壊	60000点	
	炎消滅	2000点	
雷神	雷神ヒット	50000点	2000000点
	雷神破壊	150000点	
能面	虫破壊	500点	3000000点
	目ボールイン	30000点	
四神	小敵ヒット	1000点	4000000点
	小敵破壊	2000点	
	卵破壊	10000点	
	四神ヒット	1000点	
	四神破壊	50000点	

## スコア表示

### ■スコア表示の説明

プレイ中、画面にはスコアは表示されません。Yボタンを押すことで、画面上段に表示が行われます。もう一度押すと取り消されます。

現在の得点      B.P (ボーナスポイント)      残りボール数



## 番付表示

ゲームオーバーになると、番付画面が表示され、上位5位までのスコアと、自分のスコア(グリーン文字)が登場します。このとき自分のスコアが上位5位までに入っていれば、名前を登録することができます。

### ■登録のしかた

✦キーの上下でアルファベットを選びます。



✦キーの左右で左右移動します。Aボタンで終了。  
※プレイ中に番付画面を見たいときは、セレクトボタンを押すと見ることができます。取り消しも同じ。



## CONFIGURATION

セレクト画面で [CONFIG.] を選ぶと、コンフィグレーション画面が登場します。

✦キーの上下で項目を、また左右で内容を変えることができます。

**CONFIG.TILT** コントローラの操作を変えます。

**CURSOR/A L/R** ✦ボタンで左フリッパー、Aボタンで右フリッパー。L、Rボタンで画面ゆらし。

**CURSOR/A B** ✦ボタンで左フリッパー、Aボタンで右フリッパー。Bボタンで画面ゆらし。

**L/R CURSOR** Lボタンで左フリッパー、Rボタンで右フリッパー。✦ボタンで画面ゆらし。

**BALL SPEED**

HIGH・LOWの二段階

**SOUND TEST**

ジャキクラッシュで使われている音楽や効果音を聞くことができます。



## PASSWORD



プレイ中、画面を番付表示に変え、Bボタンを押すとパスワードが出現します。このパスワードをゲームセレクト画面の [PASSWORD]

で入力すると、現在プレイ中の得点と残りボール数から再びゲームを開始することができます。

パスワードの入力は✦ボタンの上下左右で行います。

(注：電源を切ったり、リセットした場合は、パスワードは無効となります)



## 邪鬼破壊 秘スペシャル

ジャキクラッシュには、高得点を得るためのいろいろな仕掛けが隠されています。ここでは、その一部をご紹介します。

### ■ジャックポット

- ボーナスステージ (結界) でパーフェクトするとブルーボールに変わり、60秒間得点が2倍。
- 右上レーンの分裂鬼を破壊し、小鬼を全部破壊するとパープルボールに変わり、60秒間得点が3倍。
- 鬼灯笼を通過するとレッドボールに変わり、60秒間得点が4倍。

### ■スペシャルボーナス

- スコアが0のときに、人面蜘蛛を4匹とも倒すと、500000点のボーナス。
- 銅鏡の中心が点滅しているときに霧を出すと、1000000点のボーナス。
- ボーナスチップが50台で、飢鬼の一番下のみが残っているときに、氷龍にボールインすると、1000000点ボーナス。
- 倍率が7倍でボーナスチップが77のときに、鬼畜蛙を1匹だけ残して右の鬼畜窟に入れると、80000000点のボーナス。

### ■ラッキーチャンスについて

ゲームオーバーになるとラッキーチャンス画面が登場します。3ケタの数字が回転し、Aボタンでストップできます。ストップした数字と自分のスコアの下3ケタの数字が一致すると1ボールだけゲームを再プレイすることができます。